

钢制人孔和手孔

STEEL MANHOLES AND HAND HOLES

(PN系列) 欧洲体系
HG/T 21514~21535-2014

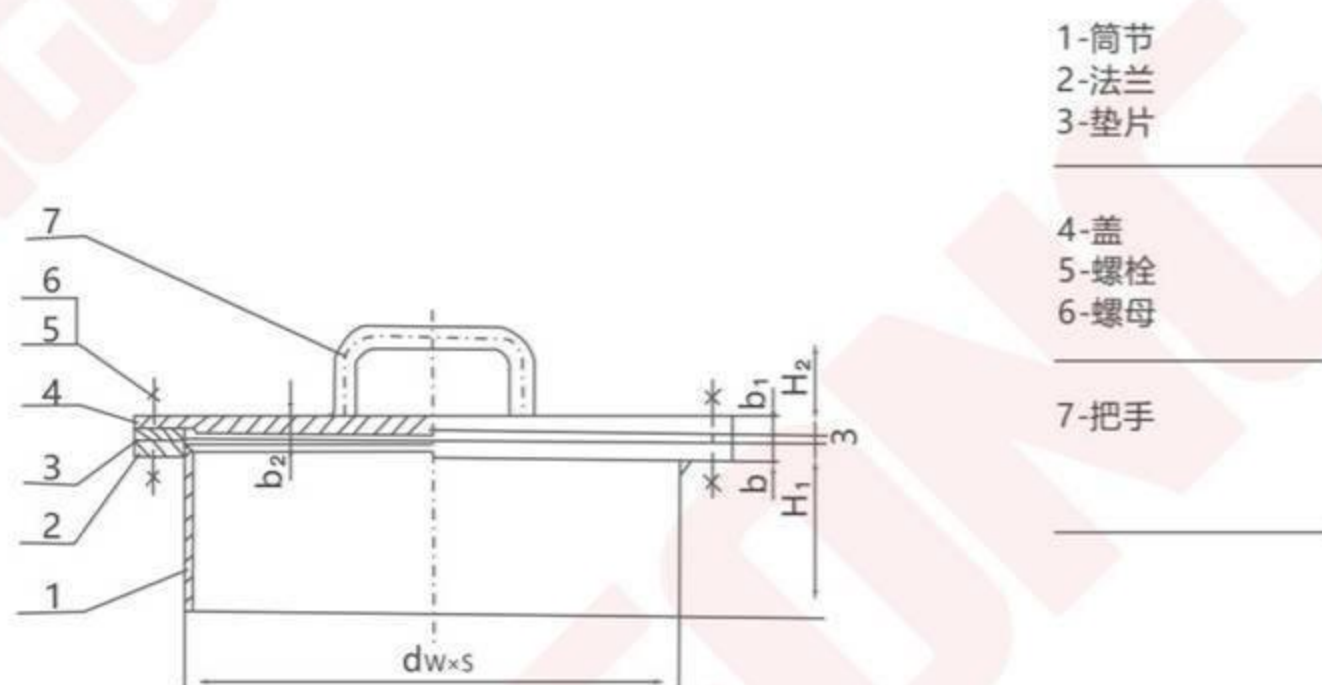
材料汇总表 Material list

| 零件名称 | 材料类别及代号 | | | | | | | | | | |
|-----------|-----------|------------|--------------|----------------|---------------|-----------------|----------------|----------------|----------------|----------------|----------------|
| | I | II | III | IV | V | VI | VII | VIII | IX | X | XI |
| 筒节 | Q235B | Q245R | Q345R | 15CrMoR | 16CrMoR | 09MnNiDR | S30403 | S30408 | S32168 | S31603 | S31608 |
| | | 20 (钢管) | | 15CrMo (钢管) | Q345E (钢管) | 09MnNiD (钢管) | S30403 (钢管) | S30408 (钢管) | S32168 (钢管) | S31603 (钢管) | S31608 (钢管) |
| 法兰 | Q235B | Q245R | 16Mn (锻件) | 15CrMo (锻件) | 16MnD (锻件) | 09MnNiD (锻件) | S30403 | S30408 | S32168 | S31603 | S31608 |
| | | 20 (锻件) | | | | | S30403 (锻件) | S30408 (锻件) | S32168 (锻件) | S31603 (锻件) | S31608 (锻件) |
| 法兰盖 | Q235B | Q245R | Q345R | 15CrMoR | 16CrMoR | 09MnNiDR | S30403 | S30408 | S32168 | S31603 | S31608 |
| 螺栓 (柱) | 六角头螺栓 | 8.8级 | | | - | | | 8.8级 | | | |
| | 全螺纹螺栓 | 35CrMoA | | | | | | | | | |
| 螺母 | 8级 | | | 30CrMoA | | | 8级 | | | | |
| | 30CrMoA | | | | | | 30CrMoA | | | | |
| 垫片 | 非金属平垫片 | | | | | | | | | | |
| | 聚四氟乙烯包覆垫片 | | | - | | | 聚四氟乙烯包覆垫片 | | | | |
| | - | | | 金属包覆垫片 | | | - | | | | |
| | - | | | 缠绕式垫片 | | | - | | | | |
| - | | | 金属环形垫 | | | - | | | | | |

注：8级螺母与8.8张六角螺栓固定匹配；30CrMoA全螺纹螺栓固定匹配。

常压人孔 HG/T21515-2014

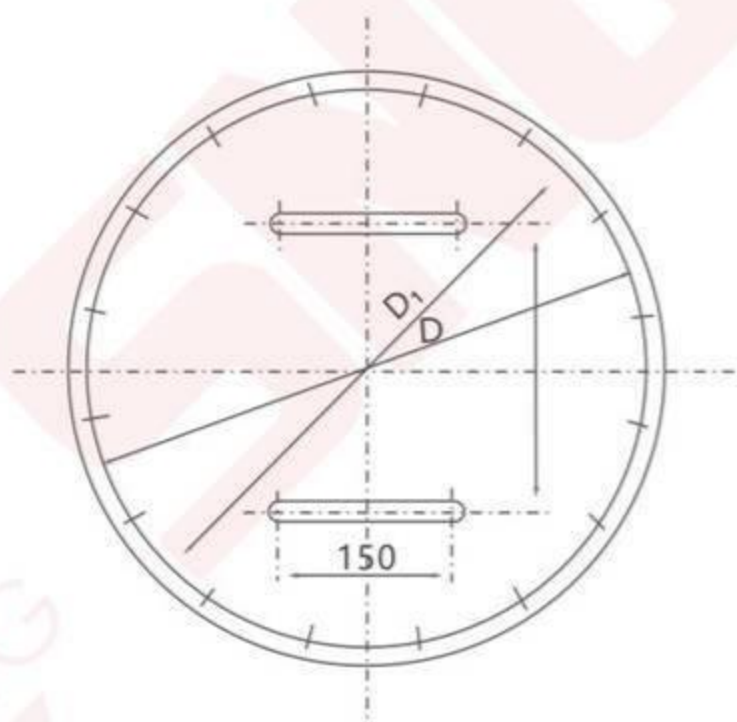
PLATE FLAT WELDED STEEL PIPE LARGE DIAMETER FLANGE



1-筒节
2-法兰
3-垫片

4-盖
5-螺栓
6-螺母

7-把手



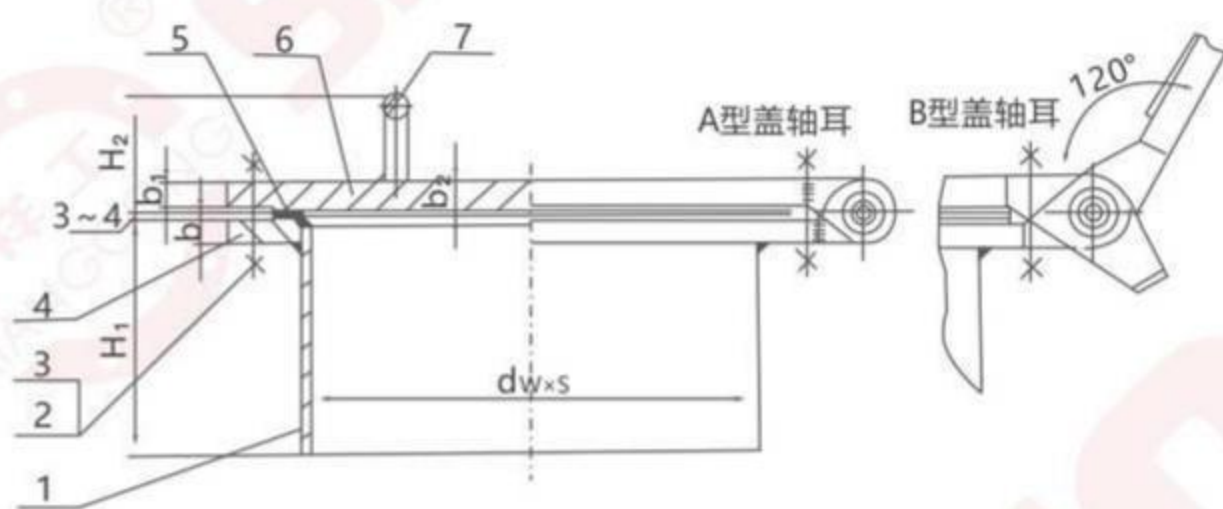
常压人孔的形式尺寸

(mm)

| 密封面 型式 | 公称直径 DN (mm) | dw×s | D | D ₁ | B | b | b ₁ | b ₂ | H ₁ | H ₂ | 螺栓螺母 | 螺栓 | 质量 (kg) |
|--------------|--------------------|-------|-----|----------------|-----|----|----------------|----------------|----------------|----------------|------|---------------|------------|
| | | | | | | | | | | | 数量 | 直径×长度 (mm) | |
| 全平面 (FF型) | (400) | 426×6 | 515 | 480 | 250 | 14 | 10 | 12 | 150 | 90 | 16 | M16×50 | 38 |
| | 450 | 480×6 | 570 | 535 | 250 | 14 | 10 | 12 | 160 | 90 | 20 | M16×50 | 46 |
| | 500 | 530×6 | 620 | 585 | 300 | 14 | 10 | 12 | 160 | 90 | 20 | M16×50 | 52 |
| | 600 | 630×6 | 720 | 685 | 300 | 16 | 12 | 14 | 180 | 92 | 24 | M16×55 | 76 |

回转盖板式平焊法兰人孔 HG/T 21516-2014

PLATE FLANGE MANHOLES WITH HINGED COVER



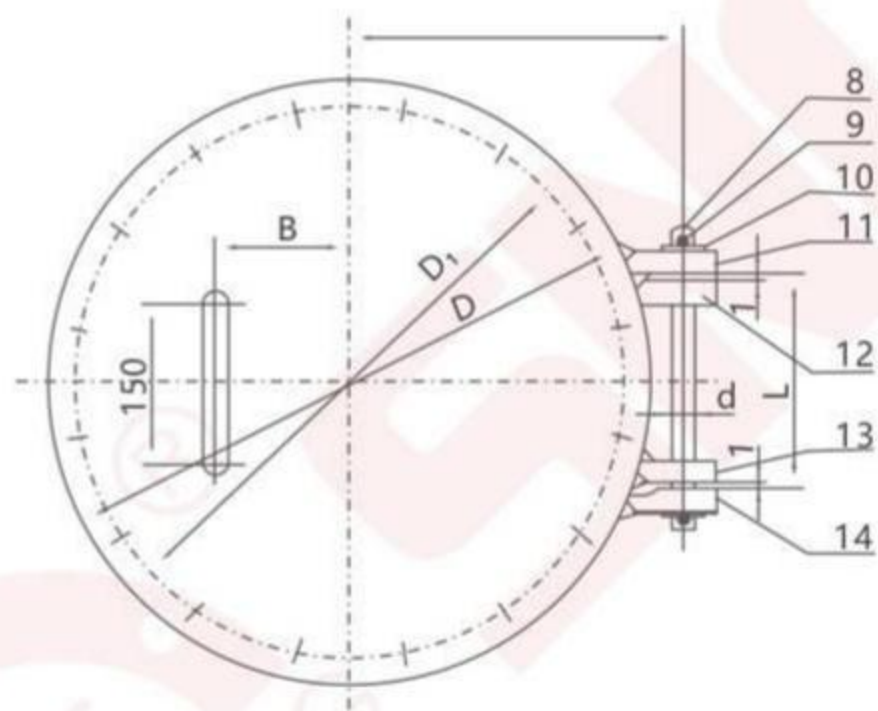
- 1-筒节
- 2-六角头螺栓 (全螺纹螺柱)
- 3-螺母

- 4-法兰
- 5-垫片
- 6-法兰盖

- 7-把手
- 8-轴销
- 9-销

- 10-垫圈
- 11-盖轴耳(1)
- 12-法兰轴耳(1)

- 13-法兰轴耳(2)
- 14-盖轴耳(2)



回旋盖板式平焊法兰人孔的型式尺寸

(mm)

| 密封面型式 | 公称压力 PN | 公称直径 DN (mm) | dw×s | D | D ₁ | A | B | L | b | b ₁ | b ₂ | H ₁ | H ₂ | d | 螺栓 | 螺母 | 螺栓 | 螺母 | 螺柱 | 质量(kg) | |
|-------------|------------|--------------------|-------|-----|----------------|-----|-----|-----|----|----------------|----------------|----------------|----------------|----|----|---------------|----|---------------|---------|-----------|-----|
| | | | | | | | | | | | | | | | 数量 | 直径×长度 (mm) | 数量 | 直径×长度 (mm) | 总质量 | 其中 不锈钢 | |
| 突面 (RF型) | 6 | (400) | 426×6 | 540 | 495 | 300 | 125 | 200 | 28 | 20 | 22 | 210 | 102 | 20 | 16 | M20×85 | 16 | 32 | M20×115 | 83 | - |
| | | | 426×5 | | | | | | | | | | | | | | | | | 81 | 70 |
| | | 450 | 480×6 | 595 | 550 | 330 | 150 | 200 | 30 | 22 | 24 | 220 | 104 | 20 | 16 | M20×90 | 16 | 32 | M20×120 | 102 | - |
| | | | 480×5 | | | | | | | | | | | | | | | | | 100 | 89 |
| | | 500 | 530×6 | 645 | 600 | 355 | 175 | 250 | 30 | 22 | 24 | 230 | 104 | 20 | 20 | M20×90 | 20 | 40 | M20×20 | 118 | - |
| | | | 530×5 | | | | | | | | | | | | | | | | | 115 | 102 |
| | | 600 | 630×6 | 755 | 705 | 410 | 225 | 300 | 32 | 28 | 30 | 240 | 110 | 20 | 20 | M24×100 | 20 | 40 | M24×135 | 181 | - |
| | | | 630×6 | | | | | | | | | | | | | | | | | 181 | 160 |

回转盖带颈平焊法兰人孔 HG/T 21517-2014

SLIP ON FLANGE MANHOLES WITH HINGED COVER

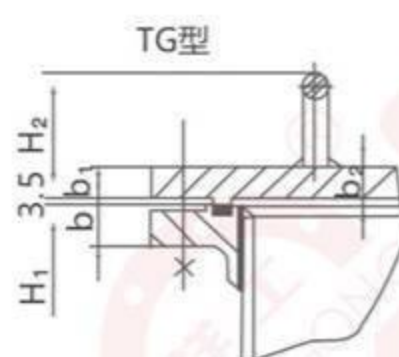
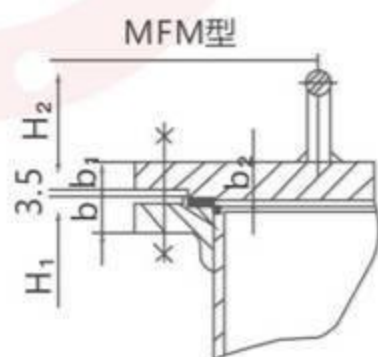
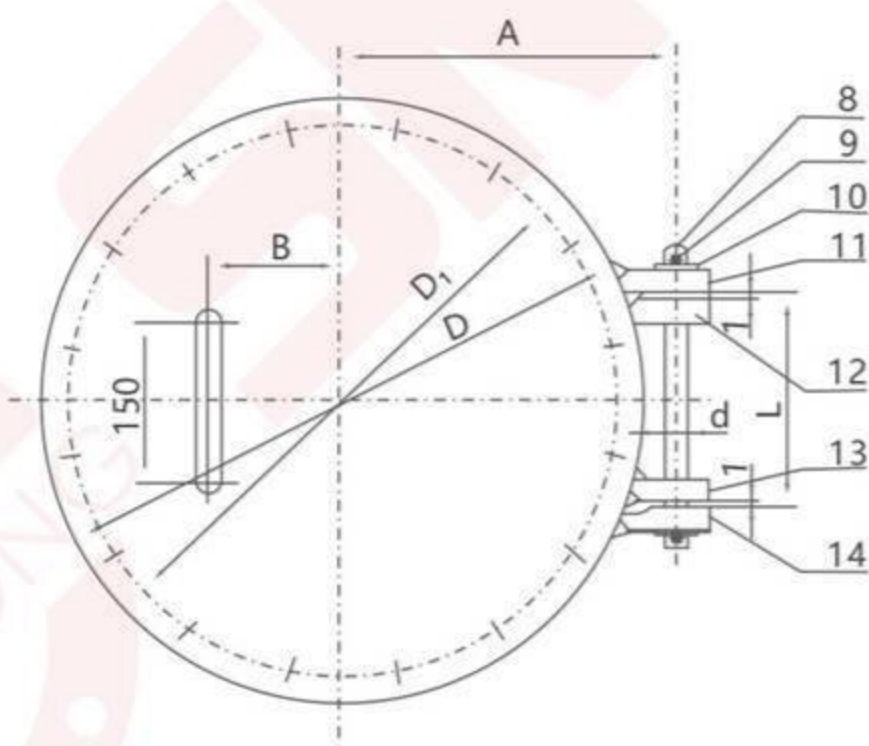
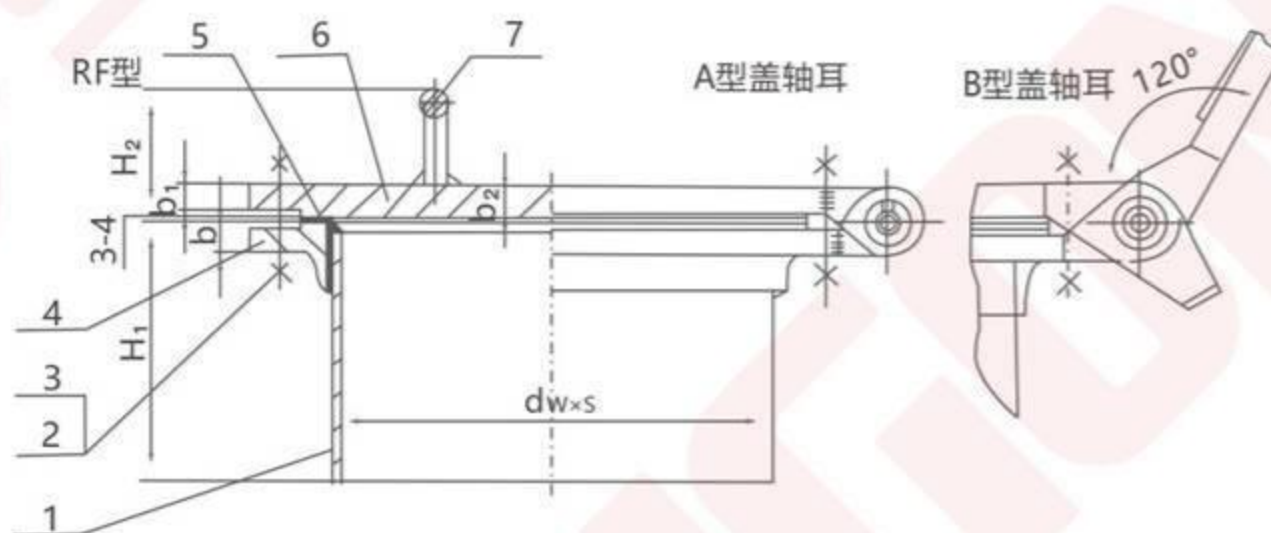
1-筒节
2-六角头螺栓 (全螺纹螺柱)
3-螺母

4-法兰
5-垫片
6-法兰盖

7-把手
8-轴销
9-销

10-垫圈
11-盖轴耳(1)
12-法兰轴耳(1)

13-法兰轴耳(2)
14-盖轴耳(2)



回转盖带颈平焊法兰人孔的型式尺寸

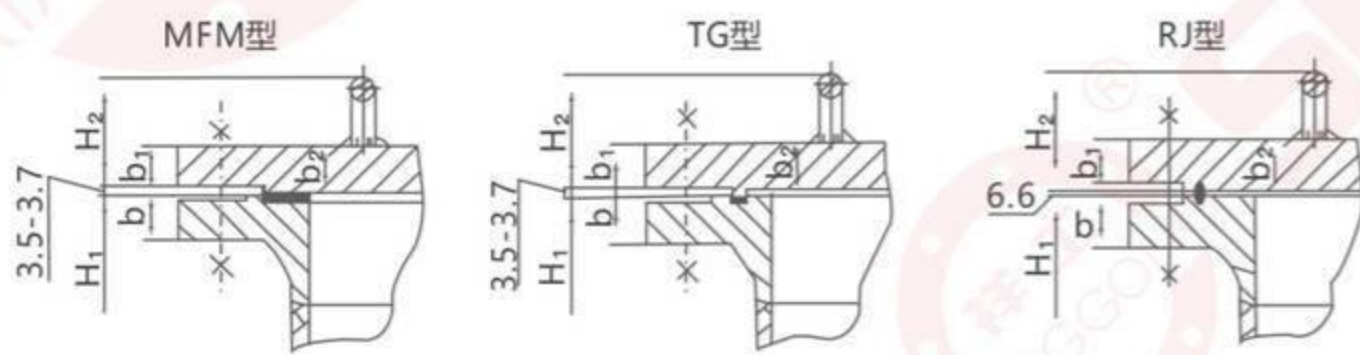
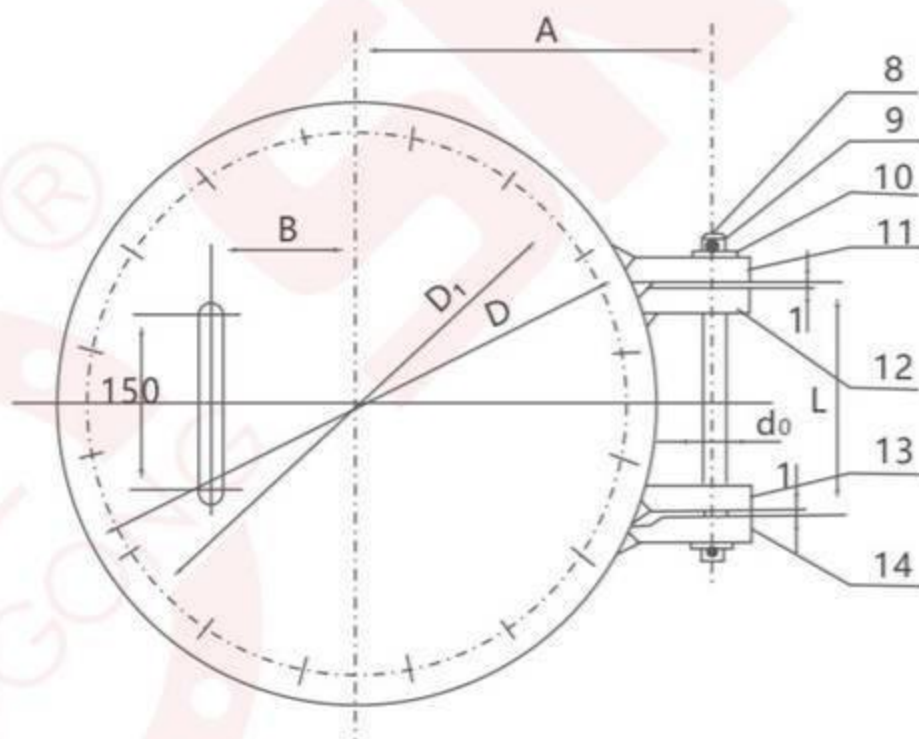
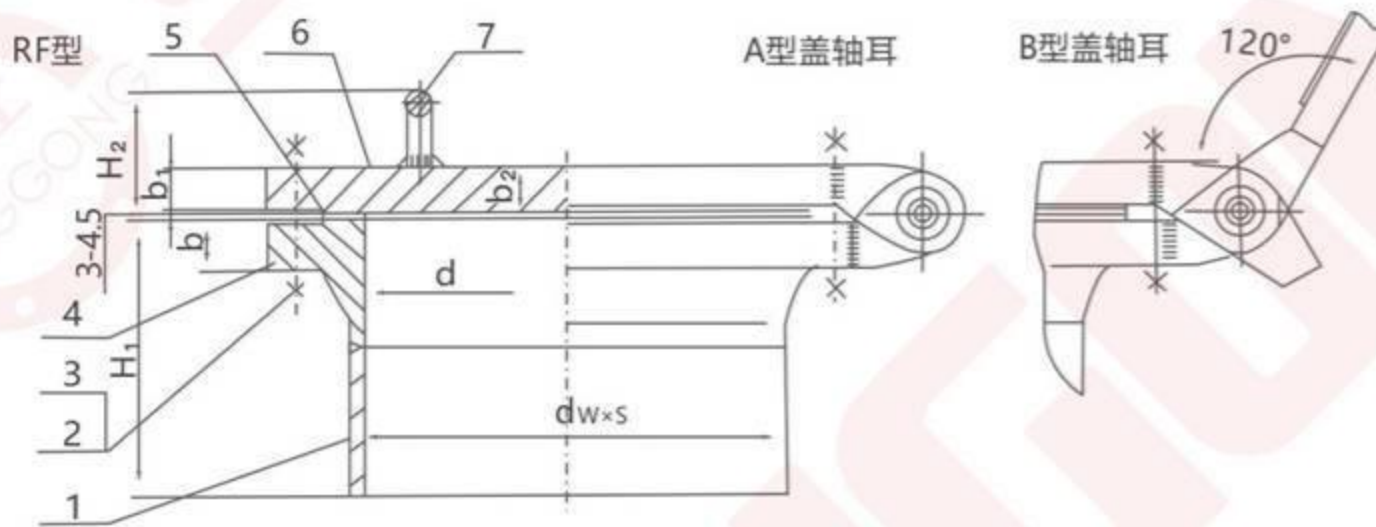
(mm)

| 密封面型式 | 公称压力 PN | 公称直径 DN (mm) | d _w ×s | D | D ₁ | A | B | L | b | b ₁ | b ₂ | H ₁ | H ₂ | d | 螺栓 | 螺母 | 螺栓 | 螺母 | 螺母 | 质量(kg) | |
|------------|---------|--------------|-------------------|-----|----------------|-----|-----|------|------|----------------|----------------|----------------|----------------|---------|---------|------------|---------|------------|---------|--------|-----|
| | | | | | | | | | | | | | | | 数量 | 直径×长度 (mm) | 数量 | 直径×长度 (mm) | 总质量 | 其中不锈钢 | |
| 突面 (PF型) | 10 | (400) | 426×8 | 565 | 515 | 315 | 125 | 200 | 26 | 24 | 26 | 220 | 106 | 20 | 16 | M24×85 | 16 | 32 | M24×120 | 113 | - |
| | | | 426×6 | | | | | | | | | | | | | | | | | 109 | 92 |
| | | 450 | 480×8 | 615 | 565 | 340 | 150 | 250 | 28 | 26 | 28 | 230 | 108 | 20 | 20 | M24×90 | 20 | 40 | M24×125 | 138 | - |
| | | | 480×6 | | | | | | | | | | | | | | | | | 133 | 113 |
| | | 500 | 530×8 | 670 | 620 | 365 | 175 | 250 | 28 | 26 | 28 | 250 | 108 | 24 | 20 | M24×90 | 20 | 40 | M24×125 | 162 | - |
| | | | 530×6 | | | | | | | | | | | | | | | | | 156 | 136 |
| | 600 | 630×8 | 780 | 725 | 420 | 225 | 350 | 38 | 32 | 34a | 270 | 114 | 24 | 20 | M27×95 | 20 | 40 | M27×130 | 240 | - | |
| | | 630×6 | | | | | | | | | | | | | | | | | 232 | 205 | |
| | 16 | (400) | 426×10 | 580 | 525 | 320 | 150 | 200 | 32 | 30 | 32a | 230 | 112 | 24 | 16 | M27×100 | 16 | 32 | M27×140 | 146 | - |
| | | | 426×8 | | | | | | | | | | | | | | | | | 142 | 119 |
| | | 450 | 480×10 | 640 | 585 | 350 | 175 | 250 | 40 | 38 | 40a | 240 | 120 | 24 | 20 | M27×120 | 20 | 40 | M27×155 | 202 | - |
| | | | 480×8 | | | | | | | | | | | | | | | | | 198 | 168 |
| 500 | | 530×10 | 715 | 650 | 390 | 200 | 300 | 44 | 42 | 44a | 260 | 124 | 24 | 20 | M30×130 | 20 | 40 | M30×170 | 272 | - | |
| | | 530×8 | | | | | | | | | | | | | | | | | 266 | 222 | |
| 600 | 630×10 | 840 | 770 | 450 | 250 | 350 | 54 | 52 | 54a | 280 | 134 | 30 | 20 | M33×155 | 20 | 40 | M33×200 | 428 | - | | |
| | 630×8 | | | | | | | | | | | | | | | | | 421 | 368 | | |
| 凹凸面 (MFM型) | 10 | (400) | 426×8 | 565 | 515 | 315 | 125 | 200 | 26 | 20.5 | 26 | 220 | 101 | 20 | 16 | M24×85 | 16 | 32 | M24×120 | 112 | - |
| | | | 426×6 | | | | | | | | | | | | | | | | | 108 | 92 |
| | | 450 | 480×8 | 615 | 565 | 340 | 150 | 250 | 28 | 22.5 | 28 | 230 | 103 | 20 | 20 | M24×90 | 20 | 40 | M24×125 | 137 | - |
| | | | 480×6 | | | | | | | | | | | | | | | | | 133 | 113 |
| | | 500 | 530×8 | 670 | 620 | 365 | 175 | 250 | 28 | 22.5 | 28 | 250 | 103 | 24 | 20 | M24×90 | 20 | 40 | M24×125 | 161 | - |
| | | | 530×6 | | | | | | | | | | | | | | | | | 156 | 135 |
| | 600 | 630×8 | 780 | 725 | 420 | 225 | 350 | 28 | 28.5 | 34a | 270 | 109 | 24 | 20 | M27×95 | 20 | 40 | M27×130 | 239 | - | |
| | | 630×6 | | | | | | | | | | | | | | | | | 232 | 205 | |
| | 16 | (400) | 426×10 | 580 | 525 | 320 | 150 | 200 | 32 | 26.5 | 32a | 230 | 107 | 24 | 16 | M27×100 | 16 | 32 | M27×140 | 145 | - |
| | | | 426×8 | | | | | | | | | | | | | | | | | 141 | 119 |
| | | 450 | 480×10 | 640 | 585 | 350 | 175 | 250 | 40 | 34.5 | 40a | 240 | 115 | 24 | 20 | M27×120 | 20 | 40 | M27×155 | 202 | - |
| | | | 480×8 | | | | | | | | | | | | | | | | | 197 | 168 |
| 500 | | 530×10 | 715 | 650 | 390 | 200 | 300 | 44 | 38.5 | 44a | 260 | 119 | 24 | 20 | M30×130 | 20 | 40 | M30×170 | 271 | - | |
| | | 530×8 | | | | | | | | | | | | | | | | | 266 | 228 | |
| 600 | 630×10 | 840 | 770 | 450 | 250 | 350 | 54 | 48.5 | 54a | 280 | 129 | 30 | 20 | M33×155 | 20 | 40 | M33×200 | 427 | - | | |
| | 630×8 | | | | | | | | | | | | | | | | | 420 | 368 | | |
| 榫槽面 (TG型) | 16 | (400) | 426×10 | 580 | 525 | 320 | 150 | 200 | 32 | 26.5 | 32a | 230 | 107 | 24 | 16 | M27×100 | 16 | 32 | M27×140 | 146 | - |
| | | | 426×8 | | | | | | | | | | | | | | | | | 142 | 199 |
| | | 450 | 480×10 | 640 | 585 | 350 | 175 | 250 | 40 | 34.5 | 40a | 240 | 115 | 24 | 20 | M27×120 | 20 | 40 | M27×155 | 202 | - |
| | | | 480×8 | | | | | | | | | | | | | | | | | 198 | 168 |
| | | 500 | 530×10 | 715 | 650 | 390 | 200 | 300 | 44 | 38.5 | 44a | 260 | 119 | 24 | 20 | M30×130 | 20 | 40 | M30×170 | 272 | - |
| | | | 530×8 | | | | | | | | | | | | | | | | | 266 | 228 |

回转盖带颈对焊法兰人孔 HG/T 21518-2014

WELDING NECD FLANGE MANHOLES WITH HINGED COVER

| | | | | |
|---------|-------|------|------------|------------|
| 1-筒节 | 4-法兰 | 7-把手 | 10-垫圈 | 13-法兰轴耳(2) |
| 2-全螺纹螺柱 | 5-垫片 | 8-轴销 | 11-盖轴耳(1) | 14-盖轴耳(2) |
| 3-螺母 | 6-法兰盖 | 9-销 | 12-法兰轴耳(1) | |



回旋盖带颈对焊法兰人孔的型式尺寸

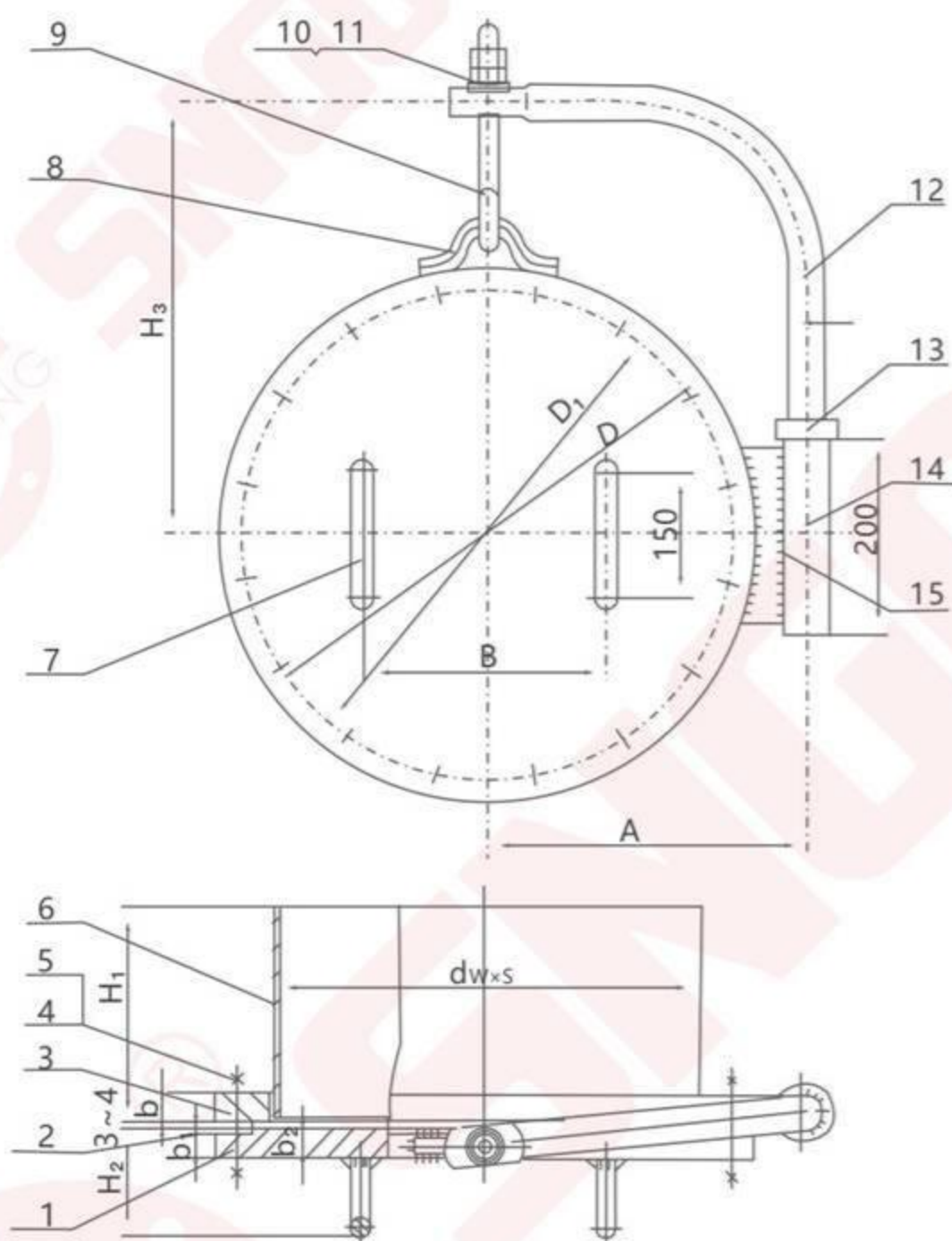
(mm)

| 密封面型式 | 公称压力 PN | 公称直径 DN (mm) | d _w ×s | d | D | D ₁ | H ₁ | H ₂ | b | b ₁ | b ₂ | A | B | L | d ₀ | 螺栓 | 螺母 | 螺栓 | 质量 (kg) |
|------------|-----------|--------------|-------------------|--------|-----|----------------|----------------|----------------|------|----------------|----------------|-----|-----|-----|----------------|----|-----------|-----------|---------|
| | | | | | | | | | | | | | | | | | | | |
| 突面 (RF型) | 16 | 450 | 480×10 | 460 | 640 | 585 | 240 | 120 | 40 | 38 | 40 | 350 | 175 | 250 | 24 | 20 | 40 | M27×155 | 199 |
| | | 500 | 530×12 | 506 | 715 | 650 | 260 | 124 | 44 | 42 | 44 | 390 | 200 | 300 | 24 | 20 | 40 | M30×170 | 272 |
| | | 600 | 630×12 | 606 | 840 | 770 | 280 | 134 | 54 | 52 | 54 | 450 | 250 | 350 | 30 | 20 | 40 | M33×200 | 430 |
| | 25 | (400) | 426×12 | 402 | 620 | 550 | 240 | 120 | 40 | 38 | 40 | 350 | 150 | 250 | 24 | 16 | 32 | M33×170 | 206 |
| | | 450 | 480×12 | 456 | 670 | 600 | 250 | 126 | 46 | 44 | 46 | 375 | 175 | 250 | 24 | 20 | 40 | M33×180 | 263 |
| | | 500 | 530×12 | 506 | 730 | 660 | 280 | 128 | 48 | 46 | 48 | 405 | 200 | 300 | 30 | 20 | 40 | M33×185 | 320 |
| | 40 | 600 | 630×12 | 606 | 845 | 770 | 290 | 138 | 58 | 56 | 58 | 460 | 250 | 350 | 30 | 20 | 40 | M36×3×205 | 480 |
| | | 400 | 426×14 | 398 | 660 | 585 | 260 | 130 | 50 | 48 | 50 | 375 | 175 | 250 | 24 | 16 | 32 | M36×3×190 | 292 |
| | | 450 | 480×14 | 452 | 685 | 610 | 270 | 137 | 57 | 55 | 57 | 390 | 175 | 250 | 30 | 20 | 40 | M36×3×205 | 343 |
| | 63 | 500 | 530×14 | 501.6 | 755 | 670 | 290 | 137 | 57 | 55 | 57 | 425 | 225 | 300 | 30 | 20 | 40 | M39×3×215 | 419 |
| | | 600 | 630×16 | 598 | 890 | 795 | 310 | 152 | 72 | 70 | 72 | 485 | 250 | 350 | 30 | 20 | 40 | M45×3×260 | 692 |
| | 凹凸面 (MFM) | 16 | 450 | 480×10 | 460 | 640 | 585 | 240 | 115 | 40 | 34.5 | 40 | 350 | 175 | 250 | 24 | 20 | 40 | M27×155 |
| 500 | | | 530×12 | 506 | 715 | 650 | 260 | 119 | 44 | 38.5 | 44 | 390 | 200 | 300 | 24 | 20 | 40 | M30×170 | 272 |
| 600 | | | 630×12 | 606 | 840 | 770 | 280 | 129 | 54 | 48.5 | 54 | 450 | 250 | 350 | 30 | 20 | 40 | M33×200 | 430 |
| 25 | | (400) | 426×12 | 402 | 620 | 550 | 240 | 115 | 40 | 34.5 | 40 | 350 | 150 | 250 | 24 | 16 | 32 | M33×170 | 206 |
| | | 450 | 480×12 | 456 | 670 | 600 | 250 | 121 | 46 | 40.5 | 46 | 375 | 175 | 250 | 24 | 20 | 40 | M33×180 | 262 |
| | | 500 | 530×12 | 506 | 730 | 660 | 280 | 123 | 48 | 42.5 | 48 | 405 | 200 | 300 | 30 | 20 | 40 | M33×185 | 320 |
| 40 | | 600 | 630×12 | 606 | 845 | 770 | 290 | 133 | 58 | 52.5 | 58 | 460 | 250 | 350 | 30 | 20 | 40 | M36×3×205 | 480 |
| | | 400 | 426×14 | 398 | 660 | 585 | 260 | 125 | 50 | 44.5 | 50 | 375 | 175 | 250 | 24 | 16 | 32 | M36×3×190 | 292 |
| | | 450 | 480×14 | 452 | 685 | 610 | 270 | 132 | 57 | 51.5 | 57 | 390 | 175 | 250 | 30 | 20 | 40 | M36×3×205 | 343 |
| 63 | | 500 | 530×14 | 501.6 | 755 | 670 | 290 | 132 | 57 | 51.5 | 57 | 425 | 225 | 300 | 30 | 20 | 40 | M39×3×215 | 419 |
| | | 600 | 630×16 | 598 | 890 | 795 | 310 | 147 | 72 | 66.5 | 72 | 495 | 250 | 350 | 30 | 20 | 40 | M45×3×260 | 692 |
| 榫槽面 (TG型) | | 25 | (400) | 426×12 | 402 | 620 | 550 | 240 | 115 | 40 | 34.5 | 40 | 350 | 150 | 250 | 24 | 16 | 32 | M33×170 |
| | 450 | | 480×12 | 456 | 670 | 600 | 250 | 121 | 46 | 40.5 | 46 | 375 | 175 | 250 | 24 | 20 | 40 | M33×180 | 262 |
| | 500 | | 530×12 | 506 | 730 | 660 | 280 | 123 | 48 | 42.5 | 48 | 405 | 200 | 300 | 30 | 20 | 40 | M33×185 | 320 |
| | 40 | 400 | 426×14 | 398 | 660 | 585 | 260 | 125 | 50 | 44.5 | 50 | 380 | 175 | 250 | 24 | 16 | 32 | M36×3×190 | 292 |
| | | 450 | 480×14 | 452 | 685 | 610 | 270 | 132 | 57 | 51.5 | 57 | 390 | 175 | 250 | 30 | 20 | 40 | M36×3×205 | 343 |
| | | 500 | 530×14 | 501.6 | 755 | 670 | 290 | 132 | 57 | 51.5 | 57 | 425 | 225 | 300 | 30 | 20 | 40 | M39×3×215 | 419 |
| 63 | 400 | 426×18 | 390 | 670 | 585 | 280 | 135 | 60 | 54.5 | 60 | 385 | 175 | 250 | 30 | 16 | 32 | M39×3×220 | 366 | |
| 环连接面 (TG型) | 63 | 400 | 426×18 | 390 | 670 | 585 | 280 | 148 | 68 | 60 | 68 | 385 | 175 | 250 | 30 | 16 | 32 | M39×3×240 | 369 |

注：1、人孔高度H₁，系根据容器的直径不小于人孔公称直径的两倍而定；如有特殊要求，允许改变，但需注明要改变后的H₁尺寸，并修正人孔质量。
2、表中带括号的公称直径不宜采用。

垂直吊盖板式平焊法兰人孔 HG/T 21519-2014

PLATE FLANGE MANHOLES WITH DAVIT TO VERTICAL COVER



1-法兰盖
2-垫片
3-法兰

4-六角头螺栓(全螺纹螺柱)
5-螺母
6-筒节

7-把手
8-吊环
9-吊钩

10-螺母
11-垫圈
12-转臂

13-环
14-无缝钢管
15-支承板

垂直吊盖板式平焊法兰人孔的结构型式尺寸

(mm)

| 密封面型式 | 公称压力 PN | 公称直径 DN (mm) | d _w ×s | D | D ₁ | A | B | H | H ₂ | H ₃ | b | b ₁ | b ₂ | d | 螺栓 | | 螺母 | | 螺柱 | | 质量(kg) | |
|----------|---------|--------------|-------------------|-----|----------------|-----|-----|-----|----------------|----------------|-----|----------------|----------------|----|----|------------|----|------------|---------|------------|--------|-------|
| | | | | | | | | | | | | | | | 数量 | 直径×长度 (mm) | 数量 | 直径×长度 (mm) | 数量 | 直径×长度 (mm) | 总质量 | 其中不锈钢 |
| 突面 (RF)型 | 6 | 450 | 480×6 | 595 | 550 | 350 | 250 | 220 | 104 | 468 | 30 | 22 | 24 | 36 | 16 | M20×90 | 16 | 32 | M20×120 | 110 | - | |
| | | | 480×5 | | | | | | | | | | | | | | | | | 108 | 89 | |
| | | 500 | 530×6 | 645 | 600 | 375 | 300 | 230 | 104 | 493 | 30 | 22 | 24 | 36 | 20 | M20×90 | 20 | 40 | M20×120 | 126 | - | |
| | | | 530×5 | | | | | | | | | | | | | | | | | | 123 | 102 |
| | | 600 | 630×6 | 755 | 705 | 430 | 400 | 240 | 110 | 548 | 32a | 28 | 30 | 36 | 20 | M24×100 | 20 | 40 | M24×135 | 189 | - | |
| | | | 630×6 | | | | | | | | | | | | | | | | | | 190 | 160 |

注：1、当人孔用于压力容器时，该规格不适用于Q235B。

2、表中各公称直径规格的d_w×s尺寸和质量栏，上行适用于I~II类碳素钢材料的人孔，下行适用于VII~XI类不锈钢材料的人孔。

3、人孔高度H₁第根据容器的直径不小于人孔公称直径的两位而定；如有特殊要求，允许改变，但需注明改变后的H₁尺寸，并修正人孔质量。

垂直吊盖带颈平焊法兰人孔 HG/T 21520-2014

LIP ON FLANGE MANHOLES WITH DAVIT TO VERTICAL COVER

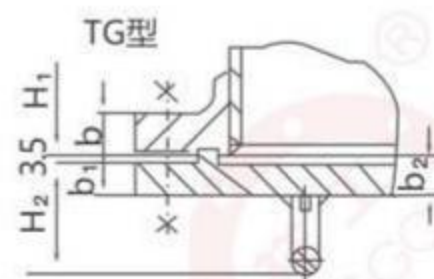
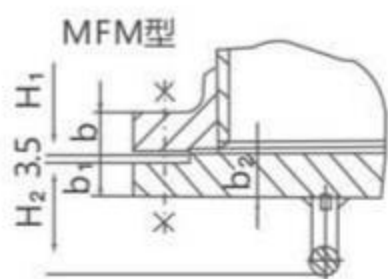
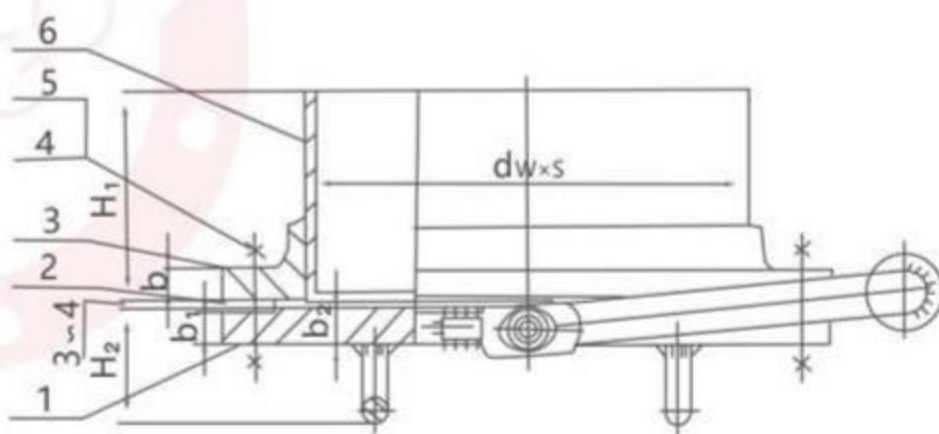
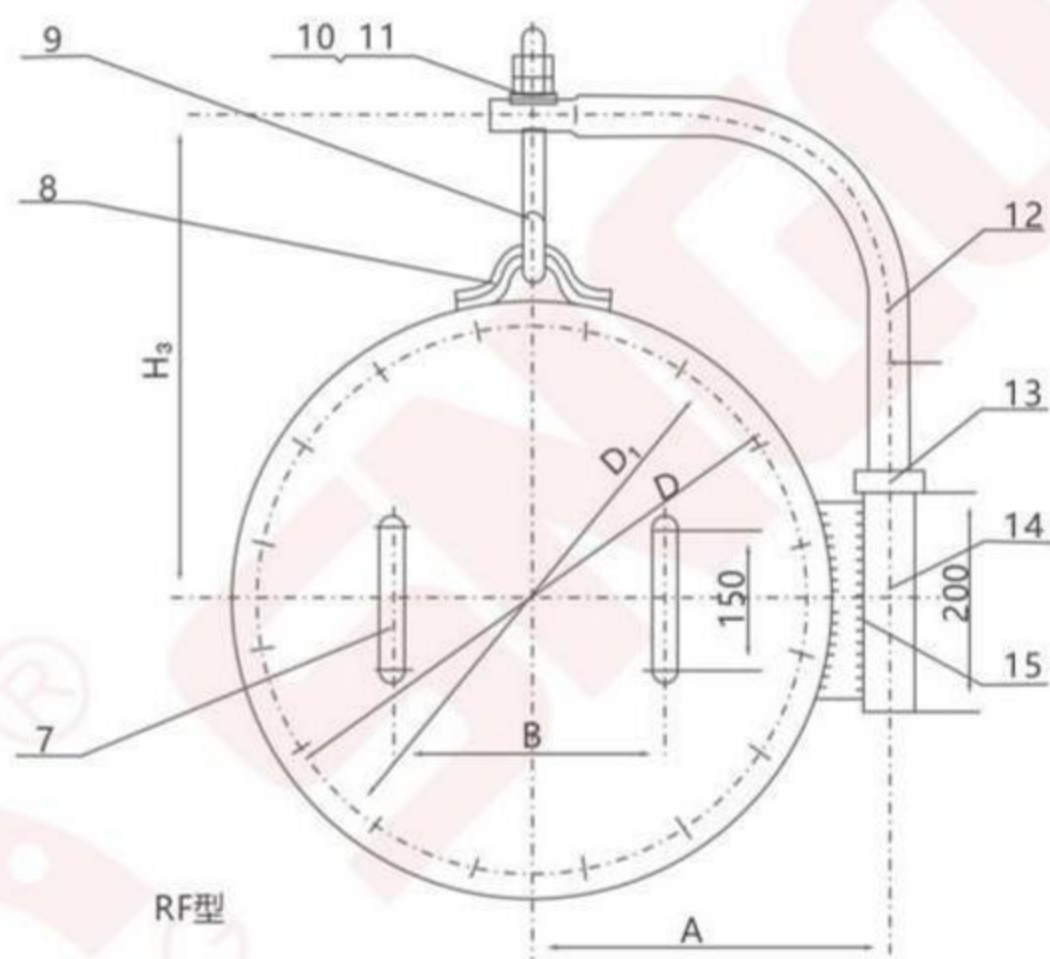
1-法兰盖
2-垫片
3-法兰

4-六角头螺栓(全螺纹螺柱)
5-螺母
6-筒节

7-把手
8-吊环
9-吊钩

10-螺母
11-垫圈
12-转臂

13-环
14-无缝钢管
15-支承板



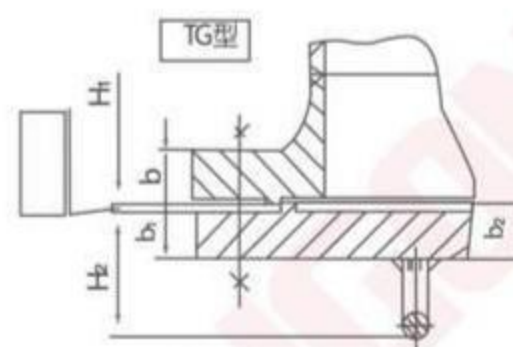
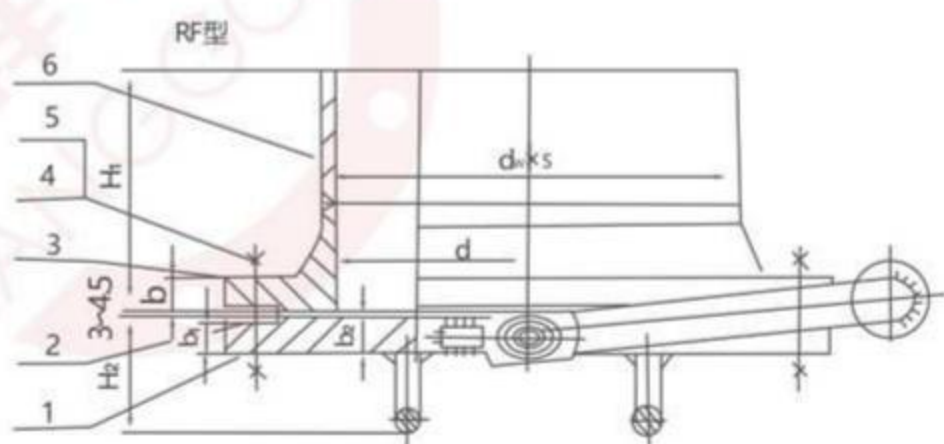
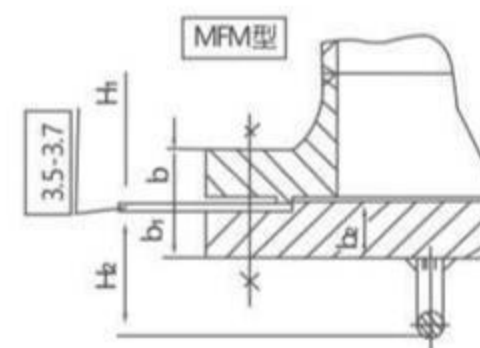
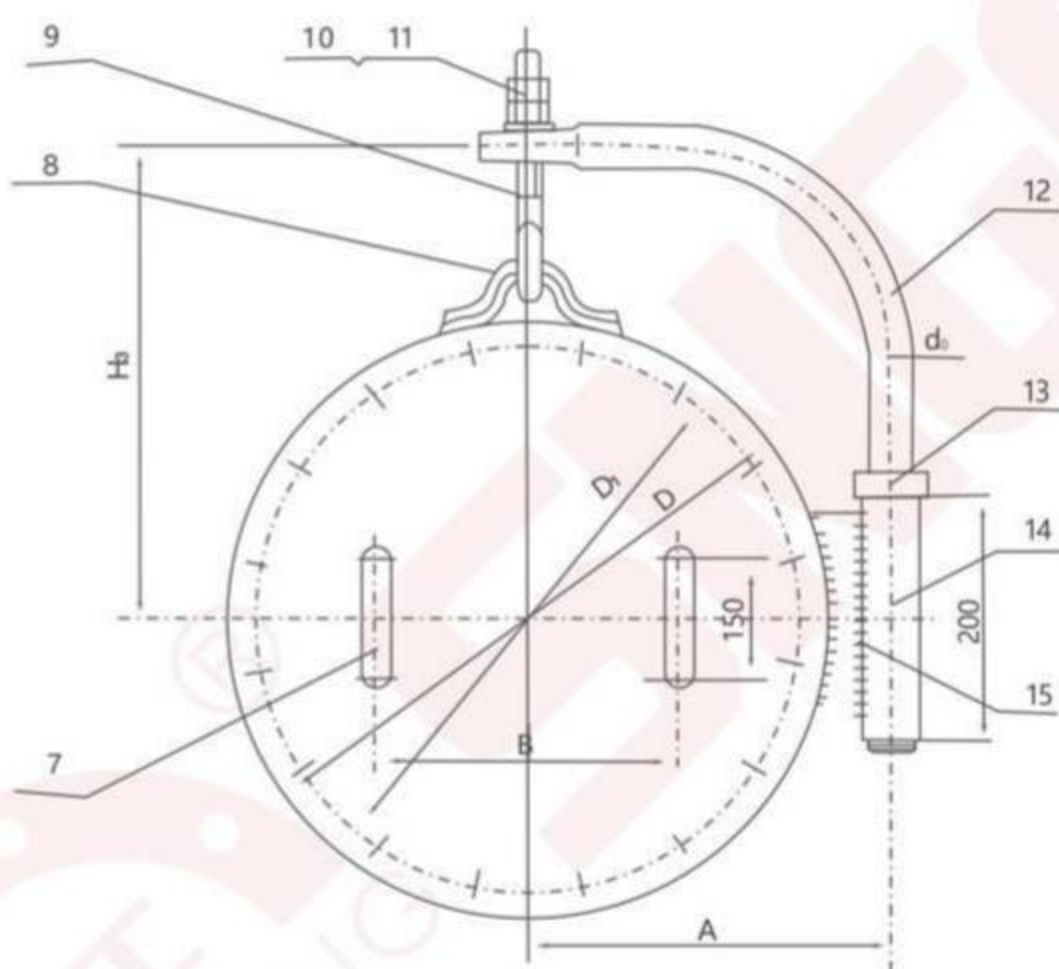
垂直吊盖带颈平焊法兰人孔的型式尺寸

| 密封面型式 | 公称压力 PN | 公称直径 DN (mm) | d _w ×s | D | D ₁ | A | B | H ₁ | H ₂ | H ₃ | b | b ₁ | b ₂ | d | 螺柱 (mm) | | 螺柱 (mm) | | 质量(kg) | |
|-----------|---------|--------------|-------------------|-----|----------------|-----|-----|----------------|----------------|----------------|------|----------------|----------------|----|---------|---------|---------|---------|--------|-------|
| | | | | | | | | | | | | | | | 数量 | 直径×长度 | 数量 | 直径×长度 | 总质量 | 其中不锈钢 |
| 突面 (RF型) | 10 | 450 | 480×8 | 615 | 565 | 360 | 250 | 230 | 108 | 478 | 28 | 26 | 28 | 36 | 20 | M24×90 | 20 | M24×125 | 145 | - |
| | | | 480×6 | 670 | 620 | 385 | 300 | 250 | 108 | 505 | 28 | 26 | 28 | 36 | 20 | M24×90 | 20 | M24×125 | 140 | 113 |
| | 16 | 500 | 530×8 | 780 | 725 | 440 | 400 | 270 | 114 | 560 | 28 | 32 | 34a | 36 | 20 | M27×95 | 20 | M27×130 | 247 | - |
| | | | 530×6 | 840 | 770 | 475 | 400 | 280 | 134 | 590 | 54 | 52 | 54a | 48 | 20 | M33×155 | 20 | M33×200 | 440 | - |
| | 10 | 450 | 480×8 | 615 | 565 | 360 | 250 | 230 | 103 | 478 | 28 | 22.5 | 28 | 36 | 20 | M24×90 | 20 | M24×125 | 145 | - |
| | | | 480×6 | 670 | 620 | 385 | 300 | 250 | 103 | 505 | 28 | 22.5 | 28 | 36 | 20 | M24×90 | 20 | M24×125 | 140 | 113 |
| 16 | 500 | 530×8 | 780 | 725 | 440 | 400 | 270 | 109 | 560 | 28 | 28.5 | 34a | 36 | 20 | M27×95 | 20 | M27×130 | 246 | - | |
| | | 530×6 | 840 | 770 | 475 | 400 | 280 | 115 | 490 | 40 | 34.5 | 40a | 36 | 20 | M27×120 | 20 | M27×155 | 209 | - | |
| 凹凸面 (MFM) | 10 | 450 | 480×8 | 615 | 565 | 360 | 250 | 230 | 103 | 478 | 28 | 22.5 | 28 | 36 | 20 | M24×90 | 20 | M24×125 | 145 | - |
| | | | 480×6 | 670 | 620 | 385 | 300 | 250 | 103 | 505 | 28 | 22.5 | 28 | 36 | 20 | M24×90 | 20 | M24×125 | 140 | 113 |
| 16 | 500 | 530×8 | 780 | 725 | 440 | 400 | 270 | 119 | 528 | 44 | 38.5 | 44a | 36 | 20 | M30×130 | 20 | M30×170 | 278 | - | |
| | | 530×6 | 840 | 770 | 475 | 400 | 280 | 129 | 590 | 54 | 48.5 | 54a | 48 | 20 | M33×155 | 20 | M33×200 | 439 | - | |
| 槽槽面 (TG型) | 10 | 450 | 480×8 | 615 | 565 | 360 | 250 | 230 | 103 | 478 | 28 | 22.5 | 28 | 36 | 20 | M24×90 | 20 | M24×125 | 145 | - |
| | | | 480×6 | 670 | 620 | 385 | 300 | 250 | 103 | 505 | 28 | 22.5 | 28 | 36 | 20 | M24×90 | 20 | M24×125 | 140 | 113 |
| 16 | 500 | 530×8 | 780 | 725 | 440 | 400 | 270 | 119 | 528 | 44 | 38.5 | 44a | 36 | 20 | M27×95 | 20 | M27×130 | 246 | - | |
| | | 530×6 | 840 | 770 | 475 | 400 | 280 | 129 | 590 | 54 | 48.5 | 54a | 48 | 20 | M27×120 | 20 | M27×155 | 239 | 205 | |
| 槽槽面 (TG型) | 10 | 450 | 480×8 | 615 | 565 | 360 | 250 | 230 | 103 | 478 | 28 | 22.5 | 28 | 36 | 20 | M24×90 | 20 | M24×125 | 145 | - |
| | | | 480×6 | 670 | 620 | 385 | 300 | 250 | 103 | 505 | 28 | 22.5 | 28 | 36 | 20 | M24×90 | 20 | M24×125 | 140 | 113 |
| 16 | 500 | 530×8 | 780 | 725 | 440 | 400 | 270 | 119 | 528 | 44 | 38.5 | 44a | 36 | 20 | M27×95 | 20 | M27×130 | 246 | - | |
| | | 530×6 | 840 | 770 | 475 | 400 | 280 | 129 | 590 | 54 | 48.5 | 54a | 48 | 20 | M27×120 | 20 | M27×155 | 239 | 205 | |

垂直吊盖带颈对焊法兰人孔 HG/T21521-2014

WELDING NECK FLANGE MANHOLES WITH DAVIT TO VERTICAL COVER

| | | | | |
|-------|---------|------|-------|---------|
| 1-法兰盖 | 4-全螺纹螺柱 | 7-把手 | 10-螺母 | 13-环 |
| 2-垫片 | 5-螺母 | 8-吊环 | 11-垫圈 | 14-无缝钢管 |
| 3-法兰 | 6-筒节 | 9-吊钩 | 12-转臂 | 15-支承板 |



垂直吊盖带颈对焊法兰人孔的型式尺寸

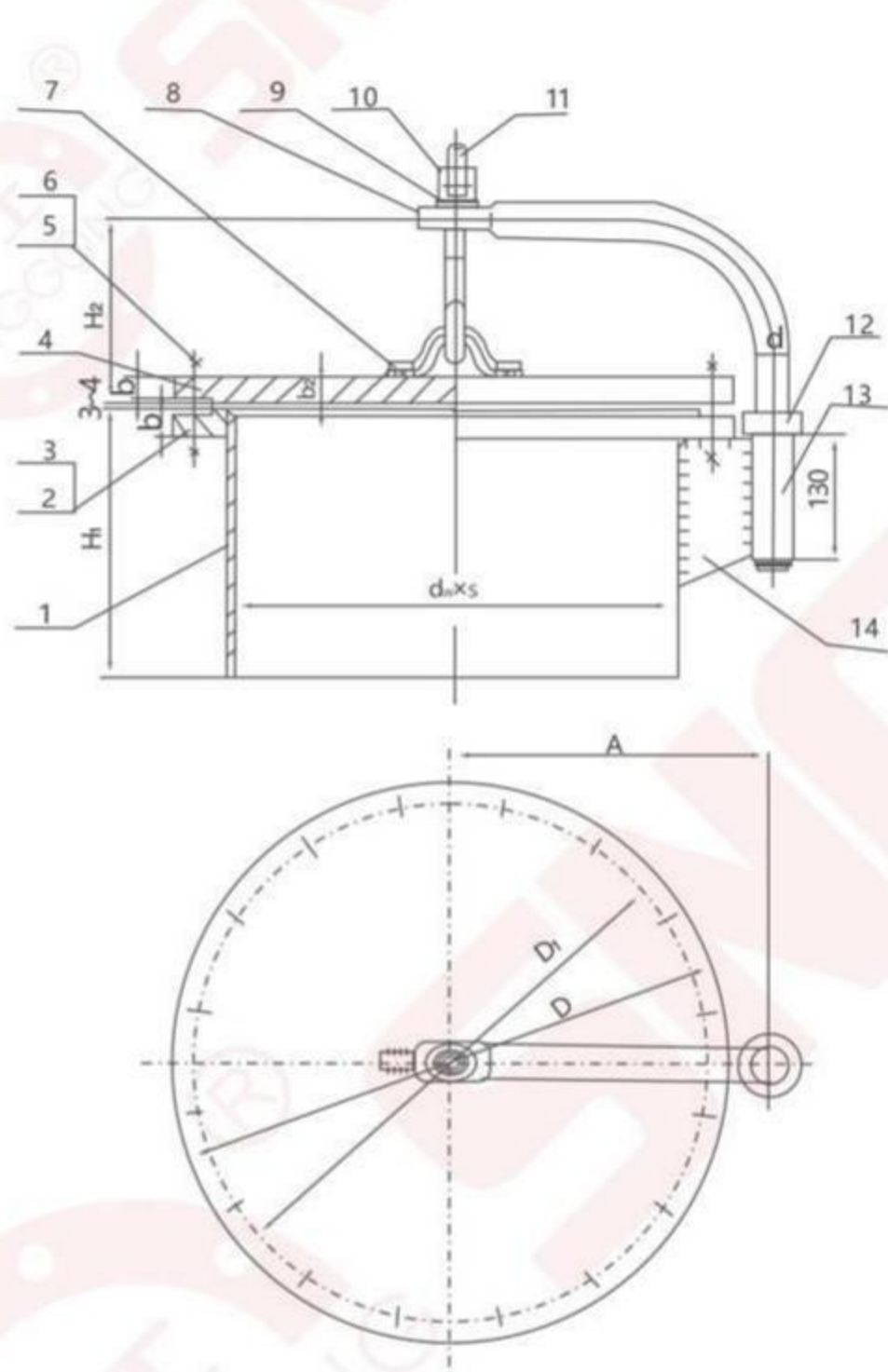
(mm)

| 密封面型式 | 公称压力 PN | 公称直径 DN (mm) | d _w ×s | d | D | D ₁ | H ₁ | H ₂ | H ₃ | b | b ₁ | b ₂ | A | B | d ₀ | 螺栓 | 螺母 | 螺柱 | 质量 (kg) |
|-----------|---------|--------------|-------------------|-------|-----|----------------|----------------|----------------|----------------|----|----------------|----------------|-----|-----|----------------|----|----|-----------|---------|
| | | | | | | | | | | | | | | | | | | | |
| 突面 (RF型) | 16 | 450 | 480×10 | 460 | 640 | 585 | 240 | 120 | 490 | 40 | 38 | 40 | 370 | 300 | 36 | 20 | 40 | M27×155 | 205 |
| | | 500 | 530×12 | 506 | 715 | 650 | 260 | 124 | 528 | 44 | 42 | 44 | 410 | 300 | 36 | 20 | 40 | M30×170 | 278 |
| | | 600 | 630×12 | 606 | 840 | 770 | 280 | 134 | 590 | 54 | 52 | 54 | 475 | 400 | 48 | 20 | 40 | M33×200 | 441 |
| | 25 | 450 | 480×12 | 456 | 670 | 600 | 250 | 126 | 505 | 46 | 44 | 46 | 385 | 300 | 36 | 20 | 40 | M33×180 | 269 |
| | | 500 | 530×12 | 506 | 730 | 660 | 280 | 128 | 535 | 48 | 46 | 48 | 420 | 300 | 48 | 20 | 40 | M33×185 | 332 |
| | | 600 | 630×12 | 606 | 845 | 770 | 290 | 138 | 593 | 58 | 56 | 58 | 480 | 400 | 48 | 20 | 40 | M36×3×205 | 499 |
| | 40 | 450 | 480×14 | 452 | 685 | 610 | 270 | 137 | 513 | 57 | 55 | 57 | 400 | 300 | 48 | 20 | 40 | M36×3×205 | 355 |
| | | 500 | 530×14 | 501.6 | 755 | 670 | 290 | 137 | 548 | 57 | 55 | 57 | 435 | 400 | 48 | 20 | 40 | M39×3×215 | 429 |
| | | 600 | 630×16 | 598 | 890 | 795 | 310 | 152 | 615 | 72 | 70 | 72 | 505 | 400 | 48 | 20 | 40 | M45×3×260 | 702 |
| 凹凸面 (MFM) | 16 | 450 | 480×10 | 460 | 640 | 585 | 240 | 115 | 490 | 40 | 34.5 | 40 | 370 | 300 | 36 | 20 | 40 | M27×155 | 205 |
| | | 500 | 530×12 | 506 | 715 | 650 | 260 | 119 | 528 | 44 | 38.5 | 44 | 410 | 300 | 36 | 20 | 40 | M30×170 | 278 |
| | | 600 | 630×12 | 606 | 840 | 770 | 280 | 129 | 590 | 54 | 48.5 | 54 | 475 | 400 | 48 | 20 | 40 | M33×200 | 441 |
| | 25 | 450 | 480×12 | 456 | 670 | 600 | 250 | 121 | 505 | 46 | 40.5 | 46 | 385 | 300 | 36 | 20 | 40 | M33×180 | 269 |
| | | 500 | 530×12 | 506 | 730 | 660 | 280 | 123 | 535 | 48 | 42.5 | 48 | 420 | 300 | 48 | 20 | 40 | M33×185 | 332 |
| | | 600 | 630×12 | 606 | 845 | 770 | 290 | 133 | 593 | 58 | 52.5 | 58 | 480 | 400 | 48 | 20 | 40 | M36×3×205 | 499 |
| | 40 | 450 | 480×14 | 452 | 685 | 610 | 270 | 132 | 513 | 57 | 51.5 | 57 | 400 | 300 | 48 | 20 | 40 | M36×3×205 | 355 |
| | | 500 | 530×14 | 501.6 | 755 | 670 | 290 | 132 | 548 | 57 | 51.5 | 57 | 435 | 400 | 48 | 20 | 40 | M39×3×215 | 429 |
| | | 600 | 630×16 | 598 | 890 | 795 | 310 | 147 | 615 | 72 | 66.5 | 72 | 505 | 400 | 48 | 20 | 40 | M45×3×260 | 702 |
| 榫槽面 (TG型) | 25 | (450) | 480×12 | 456 | 670 | 600 | 250 | 121 | 505 | 46 | 40.5 | 46 | 385 | 300 | 36 | 20 | 40 | M33×180 | 269 |
| | | (500) | 530×12 | 506 | 730 | 660 | 280 | 123 | 535 | 48 | 42.5 | 48 | 420 | 300 | 48 | 20 | 40 | M33×185 | 332 |
| | 40 | (450) | 480×14 | 452 | 685 | 610 | 270 | 132 | 513 | 57 | 51.5 | 57 | 400 | 300 | 48 | 20 | 40 | M36×3×205 | 355 |
| | | (500) | 530×14 | 501.6 | 755 | 670 | 290 | 132 | 548 | 57 | 51.5 | 57 | 435 | 400 | 48 | 20 | 40 | M39×3×215 | 429 |

注: 1、人孔高度H₁系根据容器的直径不小于人孔公称直径的两倍而定; 如有特殊要求, 允许改变, 但需要注明改变后的H₁尺寸, 并修正人孔总质量。
 2、表中带括号的公称直径不宜采用。

水平吊盖板式平焊法兰人孔 HG/T 21522-2014

PLATE FLANGE MANHOLES WITH DAVIT TO HORIZONTAL COVER



1-筒节
2-法兰
3-垫片

4-法兰盖
5-六角头螺栓(全螺纹螺柱)
6-螺母

7-吊环
8-转臂
9-垫圈

10-螺母
11-吊钩
12-环

13-无缝钢管
14-支承板

水平吊盖板式平焊法兰人孔的型式尺寸

| 密封面型式 | 公称压力 PN | 公称直径 DN (mm) | $d_w \times s$ | D | D ₁ | A | b | b ₁ | b ₂ | H ₁ | H ₂ | d | 螺栓数量 | 螺母数量 | 螺栓直径×长度 (mm) | 螺母直径×长度 (mm) | 螺柱直径×长度 (mm) | 质量(kg) | | |
|----------|---------|--------------|----------------|-------|----------------|-----|-----|----------------|----------------|----------------|----------------|-----|------|--------|--------------|--------------|--------------|---------|-------|-----|
| | | | | | | | | | | | | | | | | | | 总质量 | 其中不锈钢 | |
| 突面 (RF)型 | 6 | 450 | 480×6 | 595 | 550 | 340 | 30 | 22 | 24 | 285 | 194 | 36 | 16 | M20×90 | 16 | 32 | M20×120 | 111 | - | |
| | | | 480×5 | | | | | | | | | | | | | | | 109 | 93 | |
| | | 500 | 530×6 | 645 | 600 | 370 | 30 | 22 | 24 | 295 | 194 | 36 | 20 | M20×90 | 20 | 40 | M20×20 | 128 | - | |
| | | | 530×5 | | | | | | | | | | | | | | | 124 | 107 | |
| | | 600 | 630×6 | 630×6 | 755 | 705 | 420 | 32a | 28 | 30 | 305 | 200 | 36 | 20 | M24×100 | 20 | 40 | M24×135 | 192 | - |
| | | | | 630×6 | | | | | | | | | | | | | | | 192 | 167 |

注：1、当人孔用于压力容器时，该规格不适用于Q23588

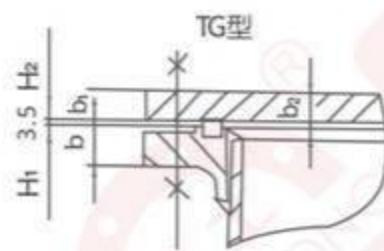
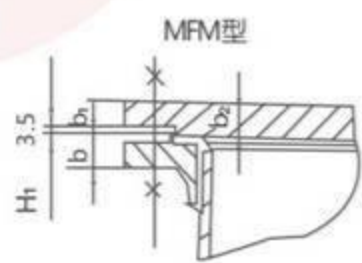
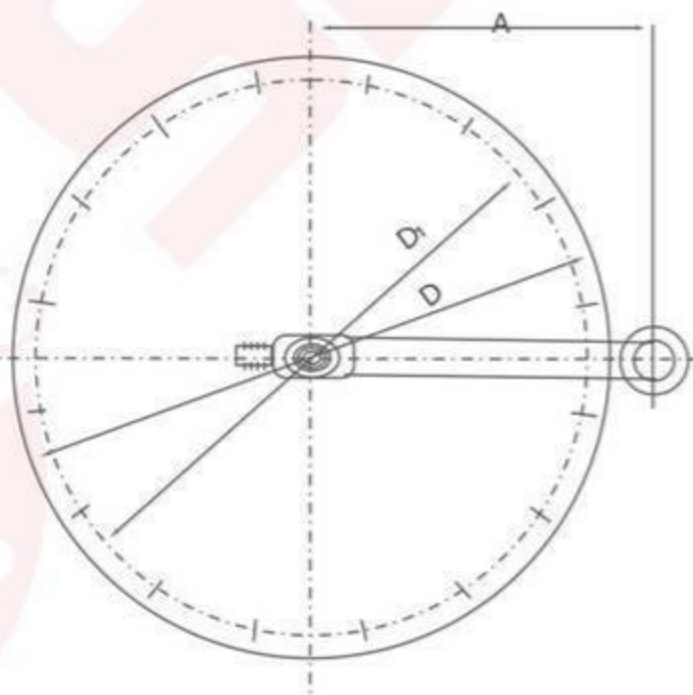
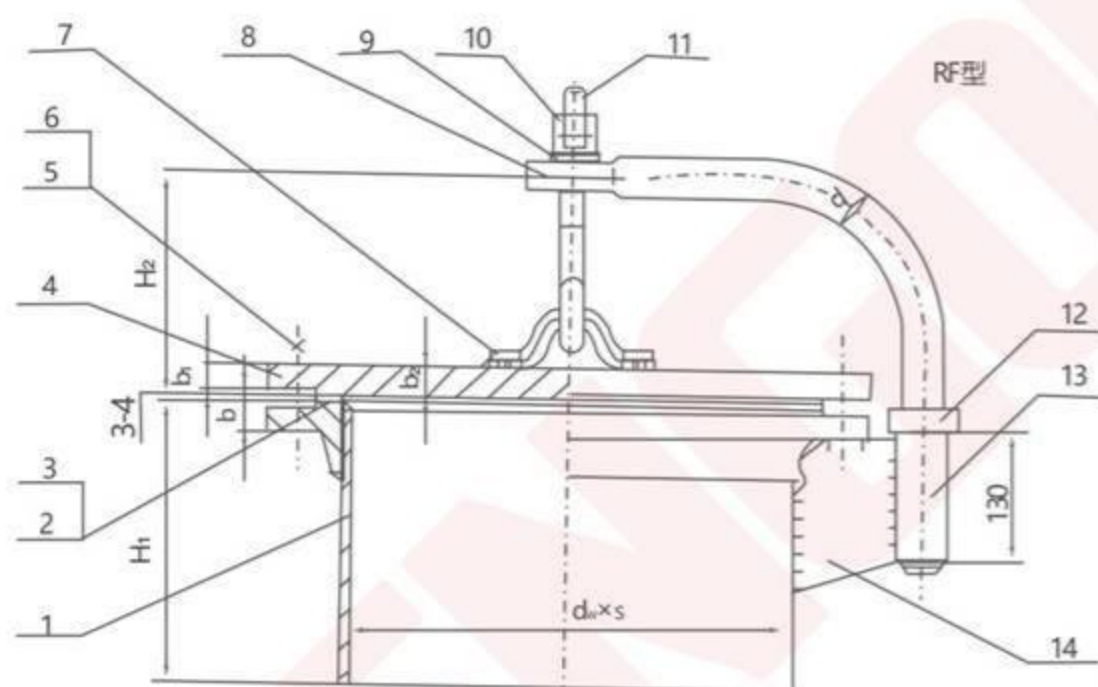
2、表中各公称直径规格的 $d_w \times s$ 尺寸和质量 (kg) 栏；上行适用于 I ~ II 类碳素钢和低合金钢材料的人孔，下行适用于 VII ~ XI 类不锈钢材料的人孔。

3、人孔高度 H₁ 系根据容器的直径不小于人孔公称直径的两倍而定；如有特殊要求，允许改变，但需要注明改变后的 H₁ 尺寸，并修正人孔质量。

水平吊盖带颈平焊法兰人孔 HG/T 21523-2014

SLIP ON FLANGE MANHOLES WITH DAVIT TO HORIZONTAL COVER

| | | | | |
|------|---------|------|-------|---------|
| 1-筒节 | 4-法兰盖 | 6-螺母 | 9-垫圈 | 12-环 |
| 2-法兰 | 5-六角头螺栓 | 7-吊环 | 10-螺母 | 13-无缝钢管 |
| 3-垫片 | (全螺纹螺柱) | 8-转臂 | 11-吊钩 | 14-支承板 |



水平吊盖带颈平焊法兰人孔的型式尺寸

| 密封面型式 | 公称压力 PN | 公称直径 DN (mm) | d _w ×s | (mm) | | | | | | | | | | | 质量(kg) | | | | | | | |
|----------|---------|--------------|-------------------|----------------|-----|------|-----------------|-----------------|-----------------|----------------|-----|------|------|--------------|--------------|--------|------|--------------|--------------|---------|-------|-----|
| | | | | D ₁ | A | b | b ₁ | b ₂ | H ₁ | H ₂ | d | 螺栓数量 | 螺母数量 | 螺栓直径×长度 (mm) | 螺母直径×长度 (mm) | 螺栓数量 | 螺母数量 | 螺栓直径×长度 (mm) | 螺母直径×长度 (mm) | 总质量 | 其中不锈钢 | |
| 突面 (RF型) | 10 | 450 | 480×8 | 615 | 355 | 28 | 26 | 28 | 28 | 290 | 198 | 36 | 20 | 20 | M24×90 | M24×90 | 20 | 40 | M24×125 | M24×125 | 148 | - |
| | | | 480×6 | 615 | 355 | 28 | 26 | 28 | 28 | 290 | 198 | 36 | 20 | 20 | M24×90 | M24×90 | 20 | 40 | M24×125 | M24×125 | 142 | 118 |
| | 16 | 500 | 530×8 | 670 | 380 | 28 | 26 | 28 | 28 | 300 | 198 | 36 | 20 | 20 | M24×90 | M24×90 | 20 | 40 | M24×125 | M24×125 | 171 | - |
| | | | 530×6 | 670 | 380 | 28 | 26 | 28 | 28 | 300 | 198 | 36 | 20 | 20 | M24×90 | M24×90 | 20 | 40 | M24×125 | M24×125 | 164 | 140 |
| | 16 | 600 | 630×8 | 780 | 435 | 28 | 32 | 34 ^a | 34 ^a | 320 | 204 | 36 | 20 | 20 | M27×95 | M27×95 | 20 | 40 | M27×130 | M27×130 | 250 | - |
| | | | 630×6 | 780 | 435 | 28 | 32 | 34 ^a | 34 ^a | 320 | 204 | 36 | 20 | 20 | M27×95 | M27×95 | 20 | 40 | M27×130 | M27×130 | 241 | 211 |
| 16 | 450 | 480×10 | 640 | 365 | 40 | 38 | 40 ^a | 40 ^a | 300 | 210 | 36 | 20 | 20 | M27×120 | M27×120 | 20 | 40 | M27×155 | M27×155 | 213 | - | |
| | | 480×8 | 640 | 365 | 40 | 38 | 40 ^a | 40 ^a | 300 | 210 | 36 | 20 | 20 | M27×120 | M27×120 | 20 | 40 | M27×155 | M27×155 | 207 | 175 | |
| 16 | 500 | 530×10 | 715 | 405 | 44 | 42 | 44 ^a | 44 ^a | 320 | 214 | 36 | 20 | 20 | M30×130 | M30×130 | 20 | 40 | M30×170 | M30×170 | 283 | - | |
| | | 530×8 | 715 | 405 | 44 | 42 | 44 ^a | 44 ^a | 320 | 214 | 36 | 20 | 20 | M30×130 | M30×130 | 20 | 40 | M30×170 | M30×170 | 276 | 236 | |
| 16 | 600 | 630×10 | 840 | 470 | 54 | 52 | 54 ^a | 54 ^a | 340 | 224 | 48 | 20 | 20 | M33×155 | M33×155 | 20 | 40 | M33×200 | M33×200 | 444 | - | |
| | | 630×8 | 840 | 470 | 54 | 52 | 54 ^a | 54 ^a | 340 | 224 | 48 | 20 | 20 | M33×155 | M33×155 | 20 | 40 | M33×200 | M33×200 | 435 | 377 | |
| 10 | 450 | 480×8 | 615 | 355 | 28 | 22.5 | 28 | 22.5 | 290 | 193 | 36 | 20 | 20 | M24×90 | M24×90 | 20 | 40 | M24×125 | M24×125 | 147 | - | |
| | | 480×6 | 615 | 355 | 28 | 22.5 | 28 | 22.5 | 290 | 193 | 36 | 20 | 20 | M24×90 | M24×90 | 20 | 40 | M24×125 | M24×125 | 141 | 118 | |
| 10 | 500 | 530×8 | 670 | 380 | 28 | 22.5 | 28 | 22.5 | 300 | 193 | 36 | 20 | 20 | M24×90 | M24×90 | 20 | 40 | M24×125 | M24×125 | 171 | - | |
| | | 530×6 | 670 | 380 | 28 | 22.5 | 28 | 22.5 | 300 | 193 | 36 | 20 | 20 | M24×90 | M24×90 | 20 | 40 | M24×125 | M24×125 | 164 | 140 | |
| 10 | 600 | 630×8 | 780 | 435 | 28 | 28.5 | 34 ^a | 34 ^a | 320 | 199 | 36 | 20 | 20 | M27×95 | M27×95 | 20 | 40 | M27×130 | M27×130 | 249 | - | |
| | | 630×6 | 780 | 435 | 28 | 28.5 | 34 ^a | 34 ^a | 320 | 199 | 36 | 20 | 20 | M27×95 | M27×95 | 20 | 40 | M27×130 | M27×130 | 240 | 210 | |
| 16 | 450 | 480×10 | 640 | 365 | 40 | 34.5 | 40 ^a | 40 ^a | 300 | 205 | 36 | 20 | 20 | M27×120 | M27×120 | 20 | 40 | M27×155 | M27×155 | 212 | - | |
| | | 480×8 | 640 | 365 | 40 | 34.5 | 40 ^a | 40 ^a | 300 | 205 | 36 | 20 | 20 | M27×120 | M27×120 | 20 | 40 | M27×155 | M27×155 | 207 | 175 | |
| 16 | 500 | 530×10 | 715 | 405 | 44 | 38.5 | 44 ^a | 44 ^a | 320 | 209 | 36 | 20 | 20 | M30×130 | M30×130 | 20 | 40 | M30×170 | M30×170 | 282 | - | |
| | | 530×8 | 715 | 405 | 44 | 38.5 | 44 ^a | 44 ^a | 320 | 209 | 36 | 20 | 20 | M30×130 | M30×130 | 20 | 40 | M30×170 | M30×170 | 275 | 235 | |
| 16 | 600 | 630×10 | 840 | 470 | 54 | 48.5 | 54 ^a | 54 ^a | 340 | 219 | 48 | 20 | 20 | M33×155 | M33×155 | 20 | 40 | M33×200 | M33×200 | 443 | - | |
| | | 630×8 | 840 | 470 | 54 | 48.5 | 54 ^a | 54 ^a | 340 | 219 | 48 | 20 | 20 | M33×155 | M33×155 | 20 | 40 | M33×200 | M33×200 | 434 | 376 | |
| 16 | (450) | 480×10 | 640 | 365 | 40 | 34.5 | 40 ^a | 40 ^a | 300 | 205 | 36 | 20 | 20 | M27×120 | M27×120 | 20 | 40 | M27×155 | M27×155 | 213 | - | |
| | | 480×8 | 640 | 365 | 40 | 34.5 | 40 ^a | 40 ^a | 300 | 205 | 36 | 20 | 20 | M27×120 | M27×120 | 20 | 40 | M27×155 | M27×155 | 207 | 175 | |
| 16 | (500) | 530×10 | 715 | 405 | 44 | 38.5 | 44 ^a | 44 ^a | 320 | 209 | 36 | 20 | 20 | M30×130 | M30×130 | 20 | 40 | M30×170 | M30×170 | 282 | - | |
| | | 530×8 | 715 | 405 | 44 | 38.5 | 44 ^a | 44 ^a | 320 | 209 | 36 | 20 | 20 | M30×130 | M30×130 | 20 | 40 | M30×170 | M30×170 | 275 | 236 | |

水平吊盖带颈对焊法兰人孔 HG/T 21524-2014

WELDING NECK FLANGE MANHOLES WITH DAVET TO HORIZONTAL COVER

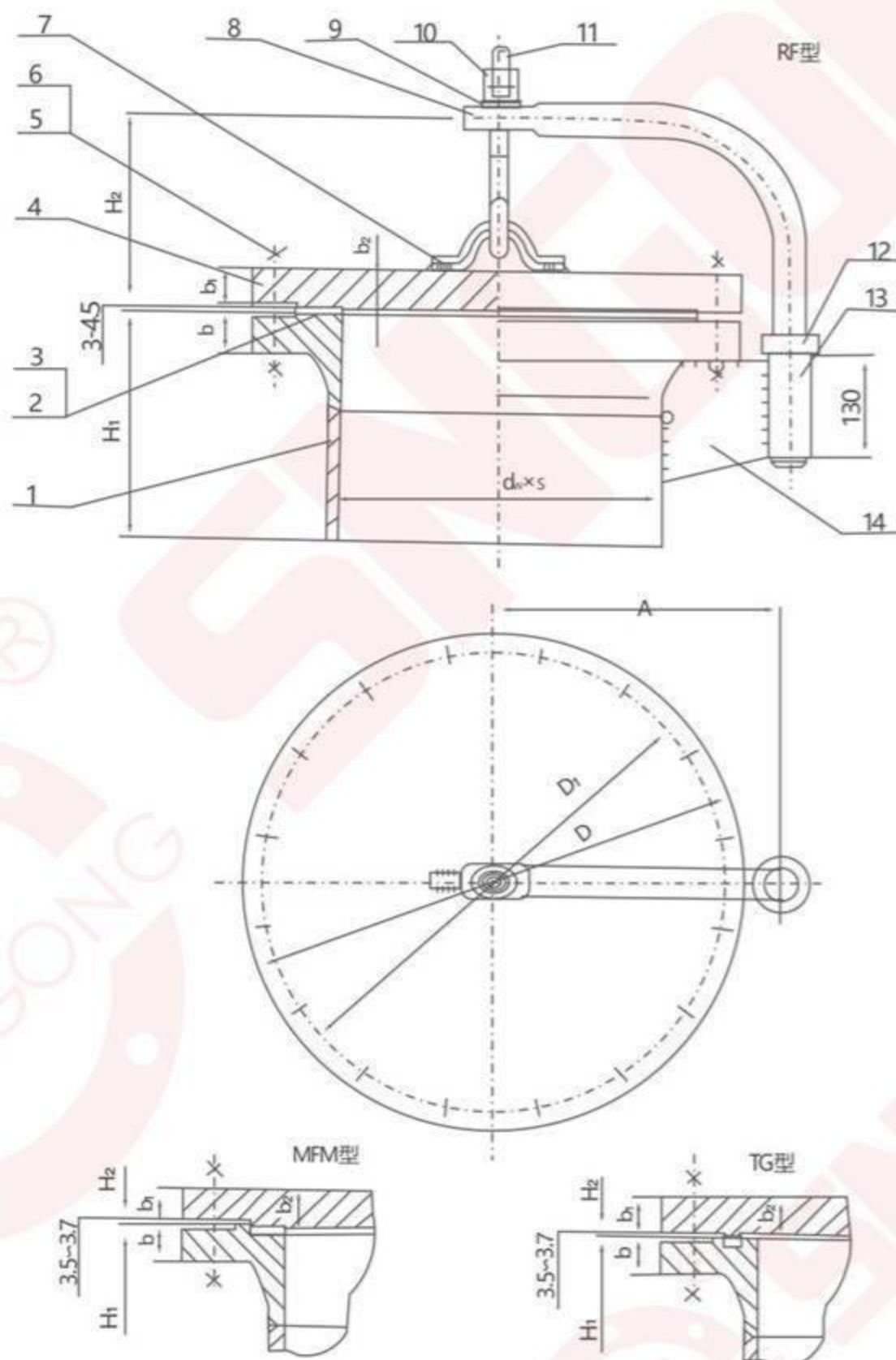
1-筒节
2-法兰
3-垫片

4-法兰盖
5-六角头螺栓
(全螺纹螺柱)

6-螺母
7-吊环
8-转臂

9-垫圈
10-螺母
11-吊钩

12-环
13-无缝钢管
14-支承板



水平吊盖带颈对焊法兰人孔的型式尺寸

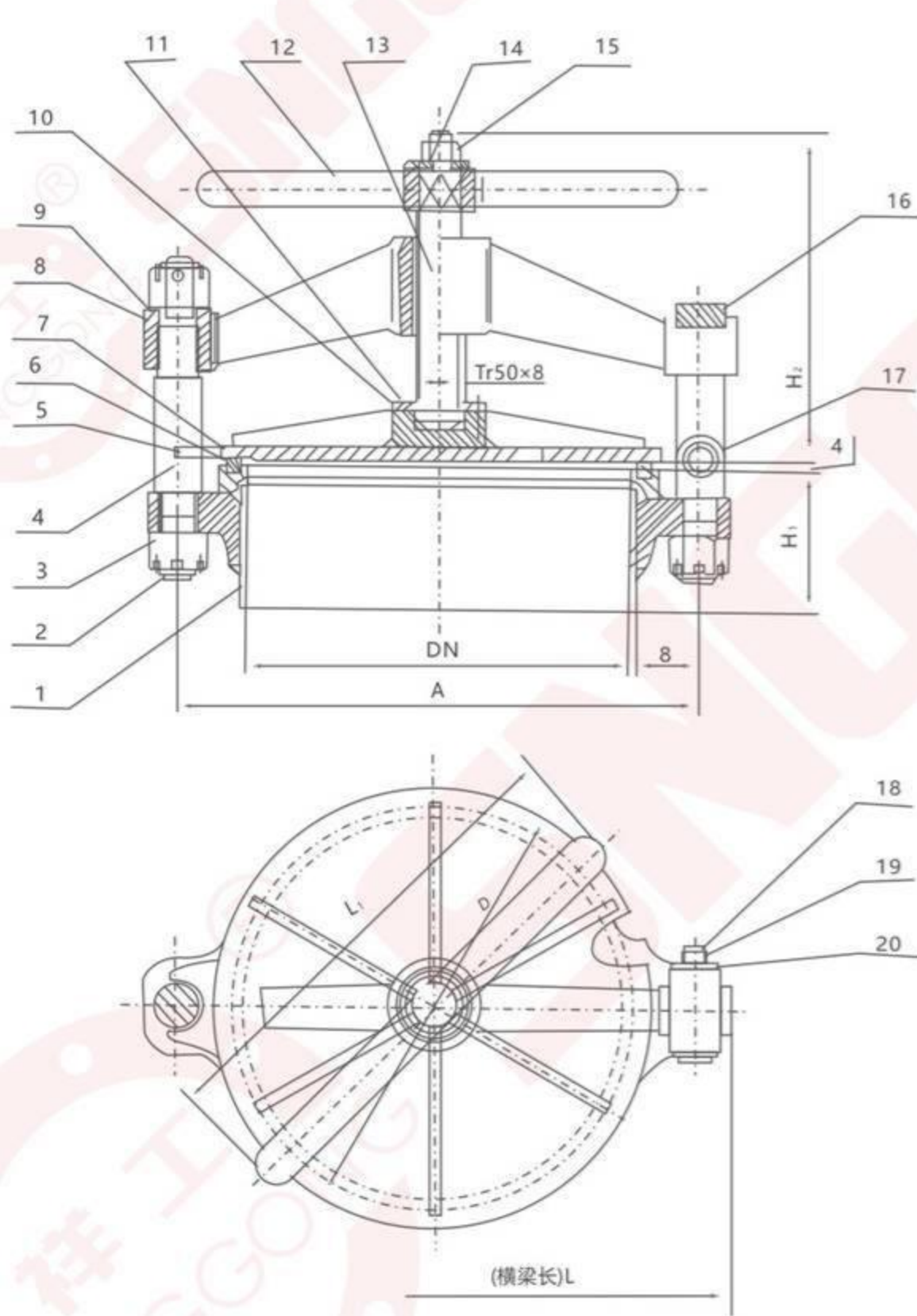
(mm)

| 密封面型式 | 公称压力 PN | 公称直径 DN (mm) | d _w ×s | d | D | D ₁ | H ₁ | H ₂ | b | b ₁ | b ₂ | A | d ₀ | 螺栓 | 螺母 | 螺柱 | 质量 (kg) |
|-----------|---------|--------------|-------------------|-------|-----|----------------|----------------|----------------|----|----------------|----------------|-----|----------------|------|----|-----------|---------|
| | | | | | | | | | | | | | | (mm) | | | |
| 突面 (RF型) | 16 | 450 | 480×10 | 460 | 640 | 585 | 300 | 210 | 40 | 38 | 40 | 365 | 36 | 20 | 40 | M27×155 | 209 |
| | | 500 | 530×12 | 506 | 715 | 650 | 320 | 214 | 44 | 42 | 44 | 405 | 36 | 20 | 40 | M30×170 | 284 |
| | | 600 | 630×12 | 606 | 840 | 770 | 340 | 224 | 54 | 52 | 54 | 470 | 48 | 20 | 40 | M33×200 | 448 |
| | 25 | 450 | 480×12 | 456 | 670 | 600 | 320 | 216 | 46 | 44 | 46 | 380 | 36 | 20 | 40 | M33×180 | 276 |
| | | 500 | 530×12 | 506 | 730 | 660 | 350 | 218 | 48 | 46 | 48 | 415 | 48 | 20 | 40 | M33×185 | 338 |
| | | 600 | 630×12 | 606 | 845 | 770 | 360 | 228 | 58 | 56 | 58 | 475 | 48 | 20 | 40 | M36×3×205 | 497 |
| | 40 | 450 | 480×14 | 452 | 685 | 610 | 340 | 227 | 57 | 55 | 57 | 395 | 48 | 20 | 40 | M36×3×205 | 362 |
| | | 500 | 530×14 | 501.6 | 755 | 670 | 360 | 227 | 57 | 55 | 57 | 430 | 48 | 20 | 40 | M39×3×215 | 438 |
| | | 600 | 630×16 | 598 | 890 | 795 | 380 | 242 | 72 | 70 | 72 | 495 | 48 | 20 | 40 | M45×3×260 | 714 |
| 凹凸面 (MFM) | 16 | 450 | 480×10 | 460 | 640 | 585 | 300 | 205 | 40 | 34.5 | 40 | 365 | 36 | 20 | 40 | M27×155 | 209 |
| | | 500 | 530×12 | 506 | 715 | 650 | 320 | 209 | 44 | 38.5 | 44 | 405 | 36 | 20 | 40 | M30×170 | 284 |
| | | 600 | 630×12 | 606 | 840 | 770 | 340 | 219 | 54 | 48.5 | 54 | 470 | 48 | 20 | 40 | M33×200 | 448 |
| | 25 | 450 | 480×12 | 456 | 670 | 600 | 320 | 211 | 46 | 40.5 | 46 | 380 | 36 | 20 | 40 | M33×180 | 276 |
| | | 500 | 530×12 | 506 | 730 | 660 | 350 | 213 | 48 | 42.5 | 48 | 415 | 48 | 20 | 40 | M33×185 | 338 |
| | | 600 | 630×12 | 606 | 845 | 770 | 360 | 223 | 58 | 52.5 | 58 | 475 | 48 | 20 | 40 | M36×3×205 | 497 |
| | 40 | 450 | 480×14 | 452 | 685 | 610 | 340 | 222 | 57 | 51.5 | 57 | 395 | 48 | 20 | 40 | M36×3×205 | 362 |
| | | 500 | 530×14 | 501.6 | 755 | 670 | 360 | 222 | 57 | 51.5 | 57 | 430 | 48 | 20 | 40 | M39×3×215 | 438 |
| | | 600 | 630×16 | 598 | 890 | 795 | 380 | 237 | 72 | 66.5 | 72 | 495 | 48 | 20 | 40 | M45×3×260 | 714 |
| 榫槽面 (TG型) | 25 | (450) | 480×12 | 456 | 670 | 600 | 320 | 211 | 46 | 40.5 | 46 | 380 | 36 | 20 | 40 | M33×180 | 276 |
| | | (500) | 530×12 | 506 | 730 | 660 | 350 | 213 | 48 | 42.5 | 48 | 415 | 48 | 20 | 40 | M33×185 | 338 |
| | 40 | (450) | 480×14 | 452 | 685 | 610 | 340 | 222 | 57 | 51.5 | 57 | 395 | 48 | 20 | 40 | M36×3×205 | 362 |
| | | (500) | 530×14 | 501.6 | 755 | 670 | 360 | 222 | 57 | 51.5 | 57 | 430 | 48 | 20 | 40 | M39×3×215 | 438 |

注：1、人孔高度H₁系根据容器的直径不小于人孔公复印件直径的两倍而定；如有特殊要求，允许改变，但需要注明改变后的H₁尺寸，并修正人孔总质量。
 2、表中带括号的公称直径不宜采用。

常压旋柄快开人孔 HG/T 21525-2014

QUICK OPEN MANHOLES FOR ATMOSPHERIC USE



1-筒节
2-销
3-螺母

4-柱
5-盖挡板
6-垫圈

7-盖
8-横梁
9-垫圈

10-半环
11-螺栓
12-手柄

13-丝杆
14-垫圈
15-螺母

16-耳板
17-轴柱
18-销轴B

19-销
20-垫圈

常压旋柄快开人孔的型式尺寸

(mm)

| 密封面形式 | 公称直径 DN (mm) | D | L | L ₁ | A | b | H ₁ | H ₂ | 总质量 (kg) |
|----------|--------------------|------|-----|----------------|-----|----|----------------|----------------|-------------|
| | | (mm) | | | | | | | |
| 槽平面(GF型) | 400 | 460 | 610 | 500 | 540 | 14 | 150 | ≈342 | 82 |
| | 450 | 510 | 660 | 550 | 590 | 14 | 160 | ≈342 | 91 |
| | 500 | 560 | 710 | 660 | 640 | 16 | 170 | ≈354 | 104 |

椭圆形回转盖快开人孔 HG/T 21526-2014

ELLIPTICAL QUICK OPEN MANHOLES WITH HIGED COVER

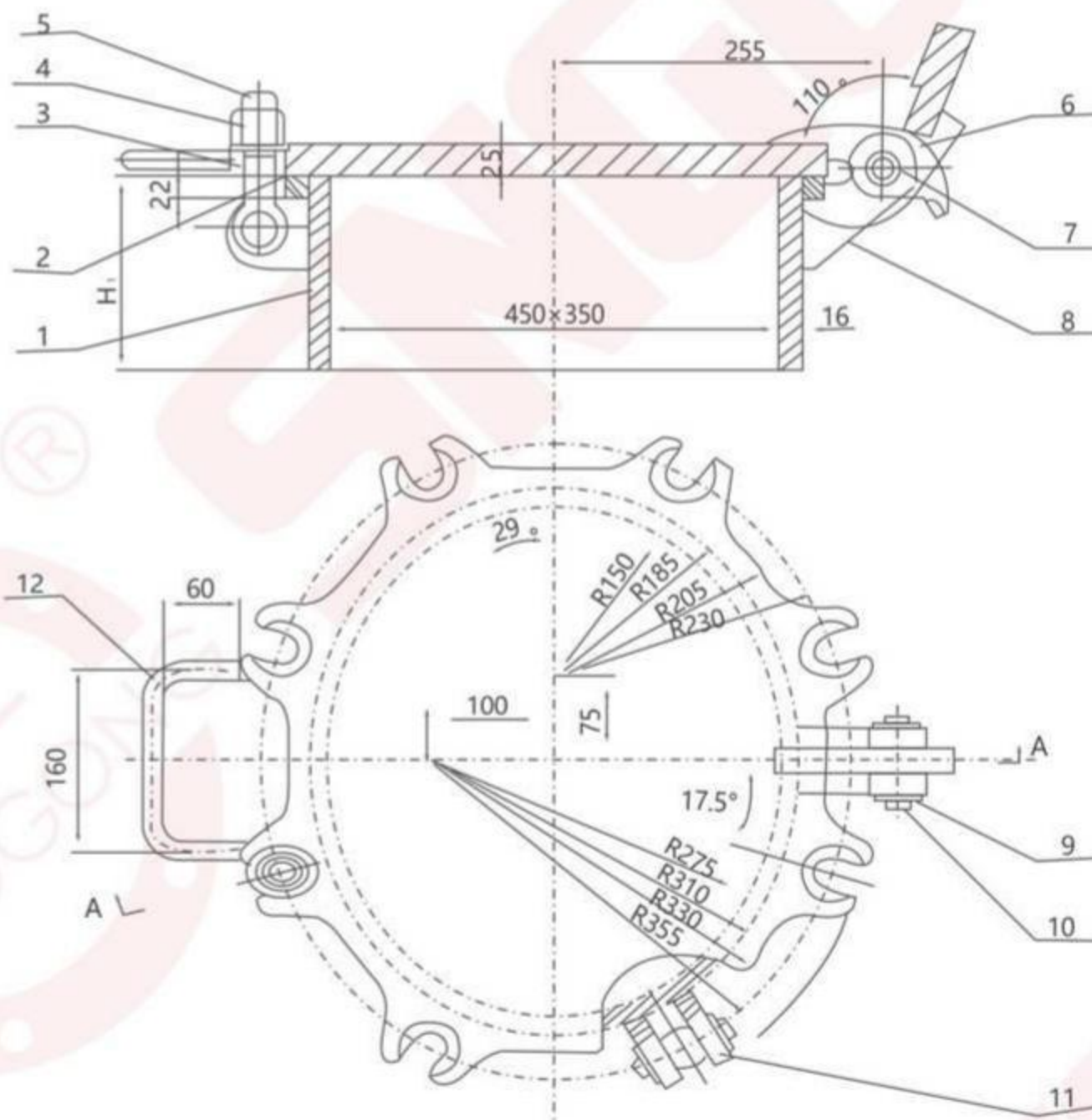
1-筒节
 2-垫片
 3-盖

4-六角螺母
 5-活节螺栓
 6-上耳板

7-销
 8-下耳板
 9-垫圈

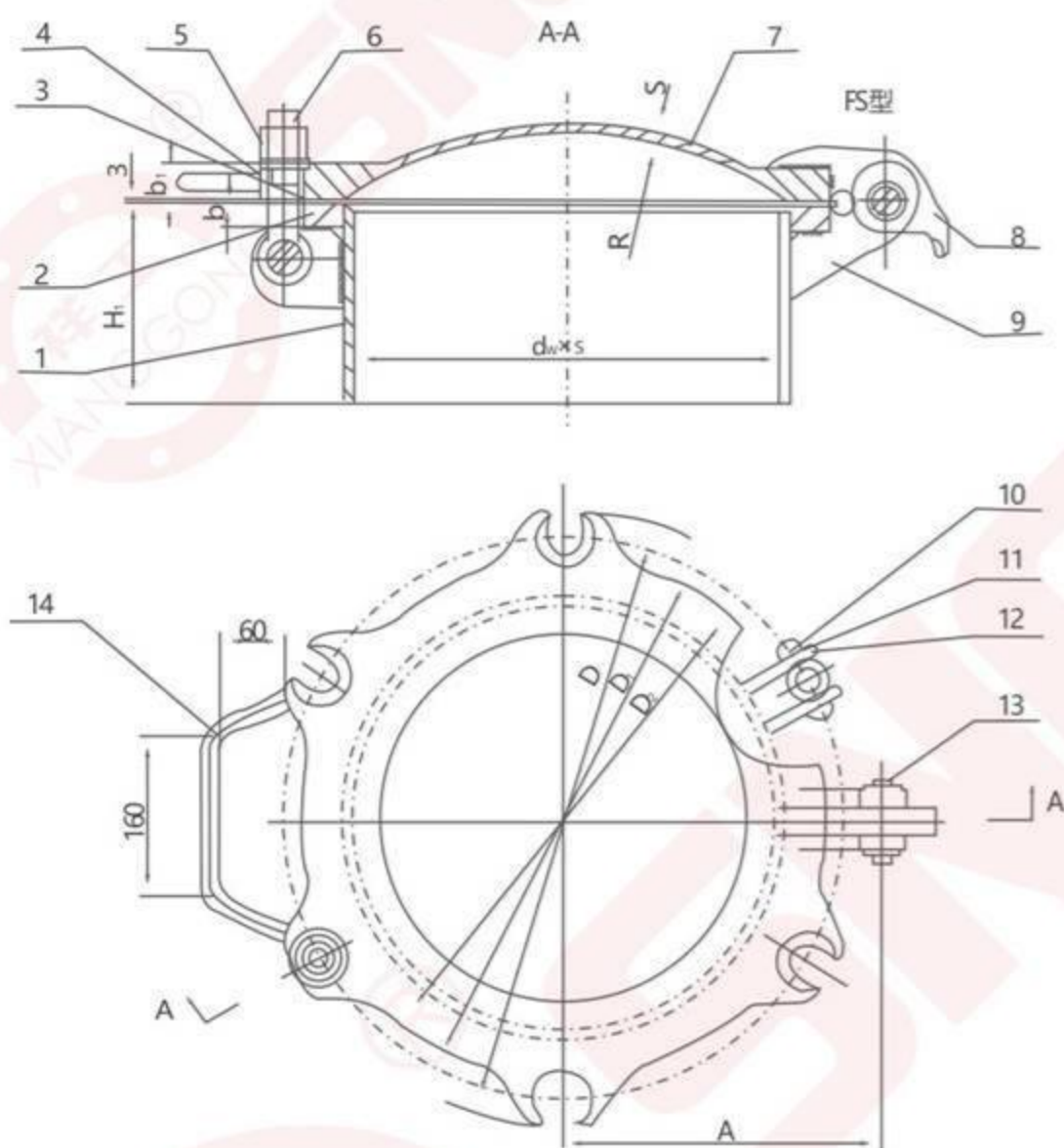
10-销
 11-支耳
 12-把手

1 人孔密封面型式为平面(FS型)
 2 人孔高度 $H_1=200$; 如有特殊要求, 允许改变, 但需注明改变后的 H_1 尺寸, 并修正人孔总质量
 3 人孔总质量为100KG



回转拱盖快开人孔 HG/T 21527-2014

QUICK OPEN MANHOLES WITH HINGED DOME COVER



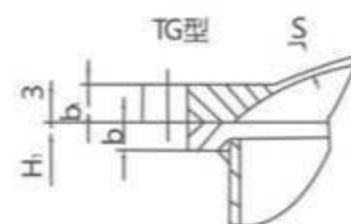
1-筒节
2-凸缘
3-垫片

4-盖法兰
5-六角螺母
6-活节螺栓

7-无折边球形封头
8-上耳板
9-下耳板

10-销
11-垫圈
12-支耳

13-销
14-把手



回转拱盖快开人孔的型式尺寸

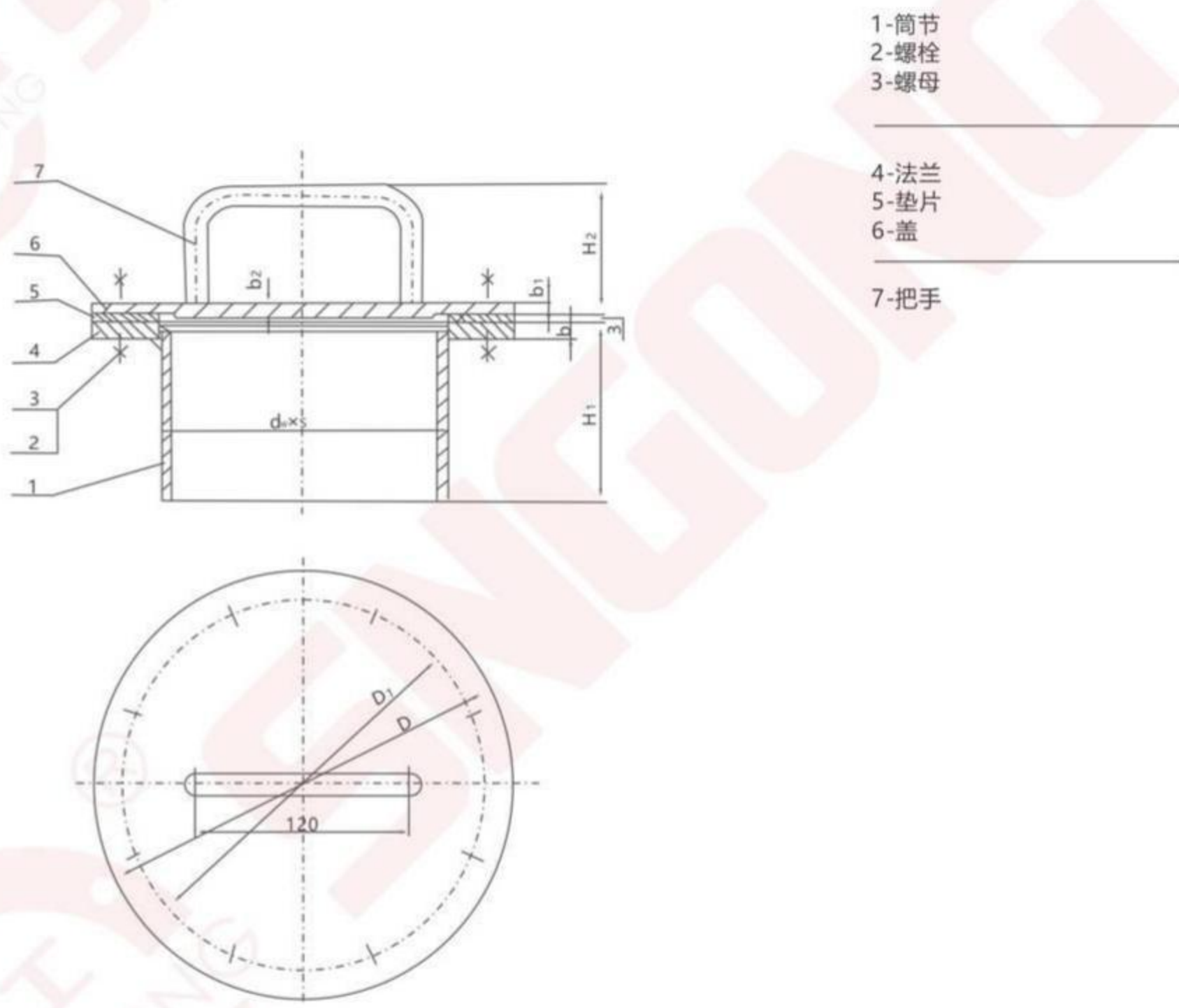
(mm)

| 密封面 型式 | 公称 压力 PN | 公称直径 DN (mm) | 外径 d _w | s | D | D ₁ | D ₂ | R | A | b | b ₁ | H ₁ | 活节 螺栓 | 六角 螺母 | 活节螺栓 | 总 质量 (kg) |
|--------------|----------------|--------------------|----------------------|---|-----|----------------|----------------|-----|-----|----|----------------|----------------|----------|---------------|---------|-----------------|
| | | | | | | | | | | | | | 数量 | 直径×长度 (mm) | | |
| 平面 (FS型) | 6 | 400 | 416 | 8 | 580 | 530 | 495 | 400 | 300 | 24 | 32 | 210 | 6 | | M27×140 | 79 |
| | | 450 | 466 | 8 | 630 | 580 | 545 | 450 | 325 | 26 | 34 | 220 | 8 | | M27×145 | 98 |
| | | 500 | 516 | 8 | 680 | 630 | 595 | 500 | 350 | 28 | 36 | 230 | 10 | | M27×150 | 117 |
| 榫槽面 (TG型) | 6 | 400 | 416 | 8 | 580 | 530 | 495 | 400 | 300 | 24 | 32 | 210 | 6 | | M27×140 | 79 |
| | | 450 | 466 | 8 | 630 | 580 | 545 | 450 | 325 | 26 | 34 | 220 | 8 | | M27×145 | 98 |
| | | 500 | 516 | 8 | 680 | 630 | 595 | 500 | 350 | 28 | 36 | 230 | 10 | | M27×150 | 117 |

注：手孔高度H₁系根据容器的直径不小于手孔公称直径的两倍而定；如有特殊要求，允许改变，但需要注明改变后的H₁尺寸，并修正手孔总质量。

常压手孔 HG/T 2158-2014

HANDHOLES FOR ATMOSPHERIC USE



- 1-筒节
- 2-螺栓
- 3-螺母

- 4-法兰
- 5-垫片
- 6-盖

- 7-把手

常压手孔的型式的尺寸

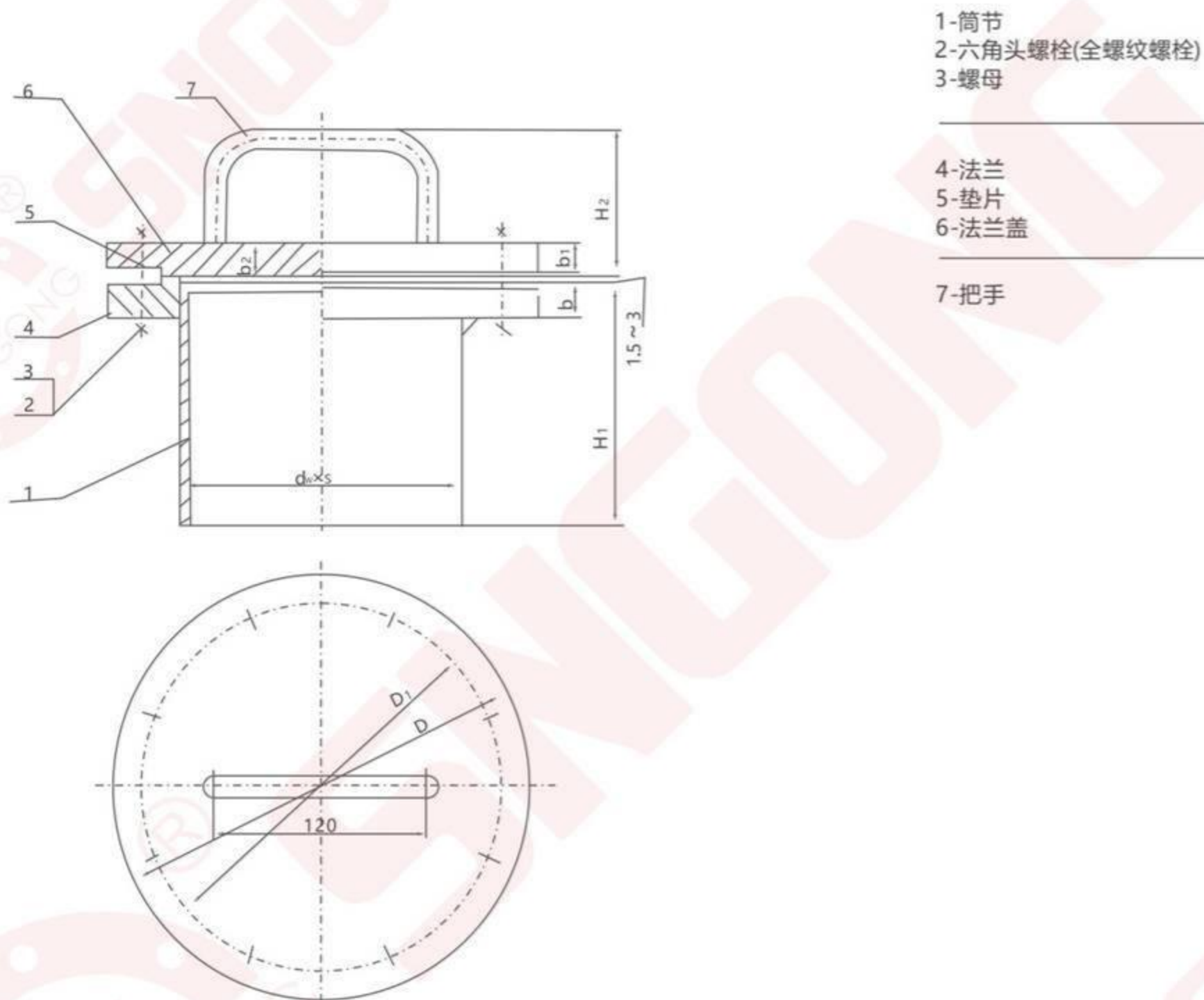
(mm)

| 密封面型式 | 公称直径 DN (mm) | $d_w \times s$ | D | D_1 | (mm) | | | H_1 | H_2 | 螺栓螺母数量 | 螺栓直径×长度 (mm) | 质量(kg) |
|----------|--------------|----------------|-----|-------|------|-------|-------|-------|-------|--------|--------------|--------|
| | | | | | b | b_1 | b_2 | | | | | |
| 全平面 (FF) | 150 | 159×4.5 | 235 | 205 | 10 | 6 | 8 | 100 | 72 | 8 | M16×40 | 6.7 |
| | 250 | 273×6.5 | 350 | 320 | 12 | 8 | 10 | 120 | 74 | 12 | M16×45 | 16.5 |

注：手孔高度 H_1 系根据容器的直径不小于手孔公称直径的两倍而定；如有特殊要求，允许改变，但需要注明改变后的 H_1 尺寸，并修正手孔总质量。

板式平焊法兰手孔 HG/T 21529-2014

PLATE FLANGE HANBHOLES



- 1-筒节
 - 2-六角头螺栓(全螺纹螺栓)
 - 3-螺母
-
- 4-法兰
 - 5-垫片
 - 6-法兰盖
-
- 7-把手

板式平焊法兰手孔的型式尺寸

(mm)

| 密封面型式 | 公称压力 PN | 公称直径 DN (mm) | $d_w \times s$ | D | D ₁ | b | b ₁ | b ₂ | H ₁ | H ₂ | 螺栓螺母 | | 螺栓螺母 | | 质量(kg) | | |
|----------|---------|--------------|----------------|-----|----------------|----|----------------|----------------|----------------|----------------|------|------------|------|------------|--------|-------|------|
| | | | | | | | | | | | 数量 | 直径×长度 (mm) | 数量 | 直径×长度 (mm) | 总质量 | 其中不锈钢 | |
| 突面 (RF)型 | 6 | 150 | 159×4.5 | 265 | 225 | 20 | 16 | 18 | 160 | 84 | 8 | M16×65 | 8 | 16 | M16×90 | 17.3 | - |
| | | | 159×4 | | | | | | | | | | | | | 17.1 | 15.1 |
| | | 250 | 273×8 | 375 | 335 | 24 | 20 | 22 | 190 | 88 | 12 | M16×75 | 12 | 24 | M16×95 | 40.2 | - |
| | | | 273×5 | | | | | | | | | | | | | 36.9 | 33.9 |

注：1、表中各公称直径规格的 $d_w \times s$ 尺寸和质量(kg)栏；上行适用于I~II类碳素钢和低合金钢材料的手孔，下行适用于VII~XI类不锈钢材料的手孔。
2、手孔高度H₁系根据容器的直径不小于手孔公称直径的两倍而定；如有特殊要求，允许改变，但需注明改变后的H₁尺寸，并修正手孔质量。

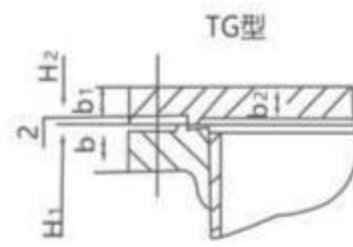
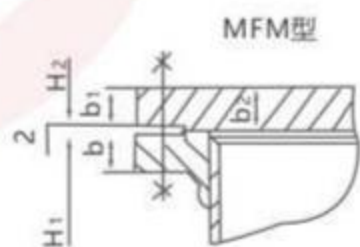
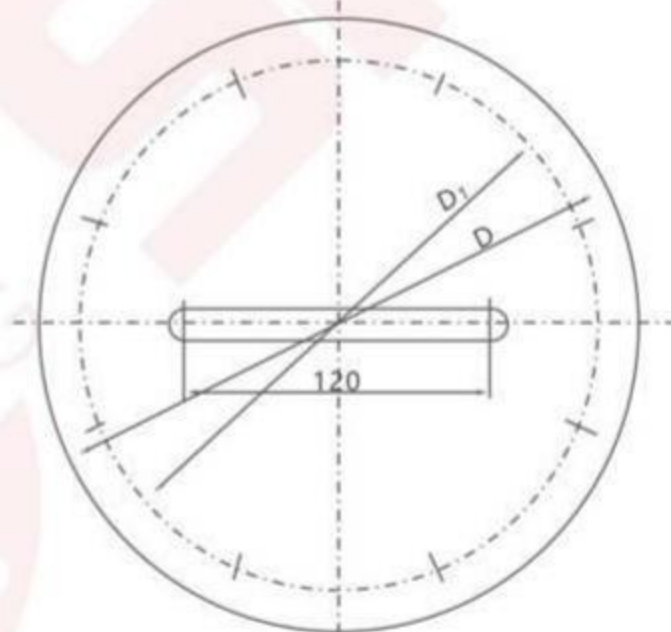
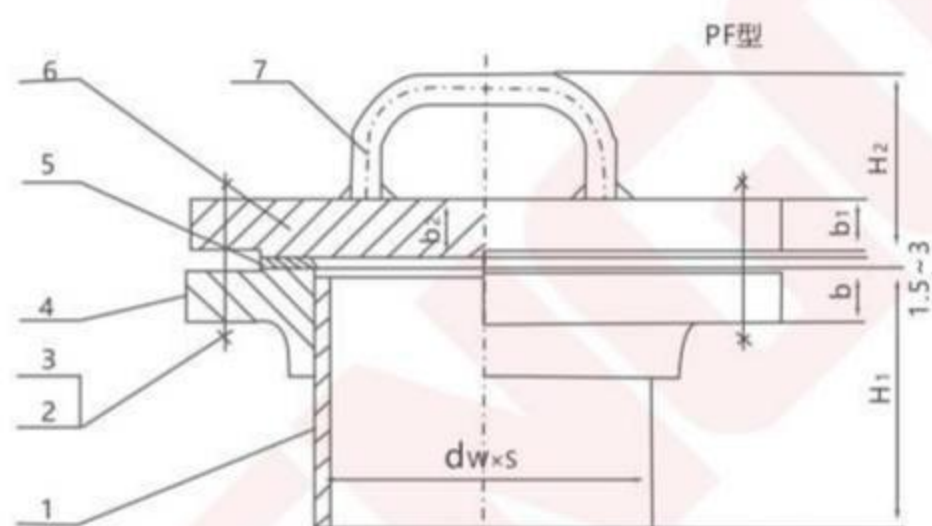
带颈平焊法兰手孔 HG/T 21530-2014

SLIP ON FLANGE HANDHOLES

1-筒节
2-全螺纹螺柱
3-螺母

4-法兰
5-垫片
6-法兰盖

7-把手



带颈平焊法兰手孔的型式尺寸

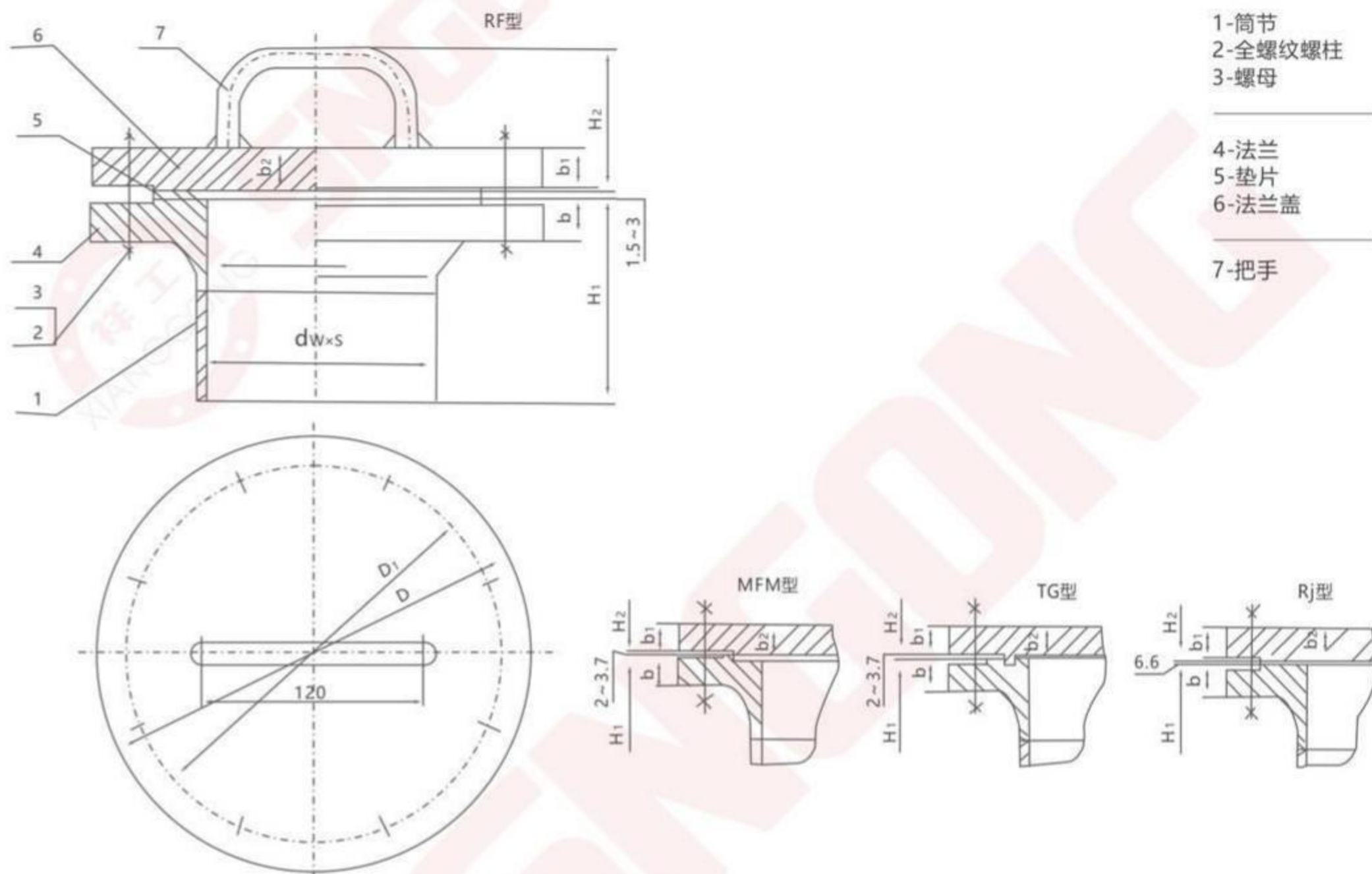
(mm)

| 密封面型式 | 公称压力 PN | 公称直径 DN (mm) | d _w ×s | D | D ₁ | b | b ₁ | b ₂ | H ₁ | H ₂ | 螺栓螺母 | 螺栓 | 螺栓 | 螺母 | 螺柱 | 质量(kg) | |
|------------|---------|--------------|-------------------|-----|----------------|----|----------------|----------------|----------------|----------------|------|--------|----|----|---------|--------|------------|
| | | | | | | | | | | | | | | | | 数量 | 直径×长度 (mm) |
| 突面 (RF型) | 10 | 150 | 159×4.5 | 285 | 240 | 22 | 20 | 22 | 160 | 88 | 8 | M20×75 | 8 | 16 | M20×105 | 24.5 | - |
| | | | 159×4.5 | | | | | | | | | | | | | 24.5 | 20.9 |
| | | 250 | 273×8 | 395 | 350 | 26 | 24 | 26 | 190 | 92 | 12 | M20×80 | 12 | 24 | M20×110 | 52.3 | - |
| | | | 273×6 | | | | | | | | | | | | | 50.1 | 44.6 |
| | 16 | 150 | 159×6 | 285 | 240 | 22 | 20 | 22 | 170 | 88 | 8 | M20×75 | 8 | 16 | M20×105 | 25.5 | - |
| | | | 159×4.5 | | | | | | | | | | | | | 24.7 | 21.1 |
| | | 250 | 273×8 | 405 | 355 | 26 | 24 | 26 | 200 | 92 | 12 | M24×85 | 12 | 24 | M24×120 | 58.6 | - |
| | | | 273×6 | | | | | | | | | | | | | 56.4 | 47 |
| 凹凸面 (MFM型) | 10 | 150 | 159×4.5 | 285 | 240 | 22 | 17 | 22 | 160 | 83 | 8 | M20×75 | 8 | 16 | M20×105 | 24.4 | - |
| | | | 159×4.5 | | | | | | | | | | | | | 24.4 | 20.8 |
| | | 250 | 273×8 | 395 | 350 | 26 | 21 | 26 | 190 | 87 | 12 | M20×80 | 12 | 24 | M20×110 | 52 | - |
| | | | 273×6 | | | | | | | | | | | | | 49.9 | 44.4 |
| | 16 | 150 | 159×6 | 285 | 240 | 22 | 17 | 22 | 170 | 83 | 8 | M20×75 | 8 | 16 | M20×105 | 25.4 | - |
| | | | 159×4.5 | | | | | | | | | | | | | 24.6 | 21 |
| | | 250 | 273×8 | 405 | 355 | 26 | 21 | 26 | 200 | 87 | 12 | M24×85 | 12 | 24 | M24×120 | 58.4 | - |
| | | | 273×8 | | | | | | | | | | | | | 56.2 | 46.8 |
| 榫槽面 (TG型) | 16 | (150) | 159×6 | 285 | 240 | 22 | 17 | 22 | 170 | 83 | 8 | M20×75 | 8 | 16 | M20×105 | 25.5 | - |
| | | | 159×4.5 | | | | | | | | | | | | | 24.7 | 21.1 |
| | | (250) | 273×8 | 405 | 355 | 26 | 21 | 26 | 200 | 87 | 12 | M24×85 | 12 | 24 | M24×120 | 58.6 | - |
| | | | 273×6 | | | | | | | | | | | | | 56.4 | 47 |

注：1、表中各公称直径规格的d_w×s尺寸和质量 (kg) 栏；上行适用于 I ~ III类碳素钢和低合金钢材料的手孔，下行适用于 VII ~ XI类不锈钢材料的手孔。
2、人孔高度H₁系根据容器的直径不小于手孔公称直径的两倍而定；如有特殊要求，允许改变，但需要注明改变后的H₁尺寸，并修正人孔质量。
3、表中带括号的公称直径不宜采用。

带颈对焊法兰手孔 HG/T 21531-2014

WELDING NECK FLANGE HANDHOLES



带颈对焊法兰手孔的型式尺寸

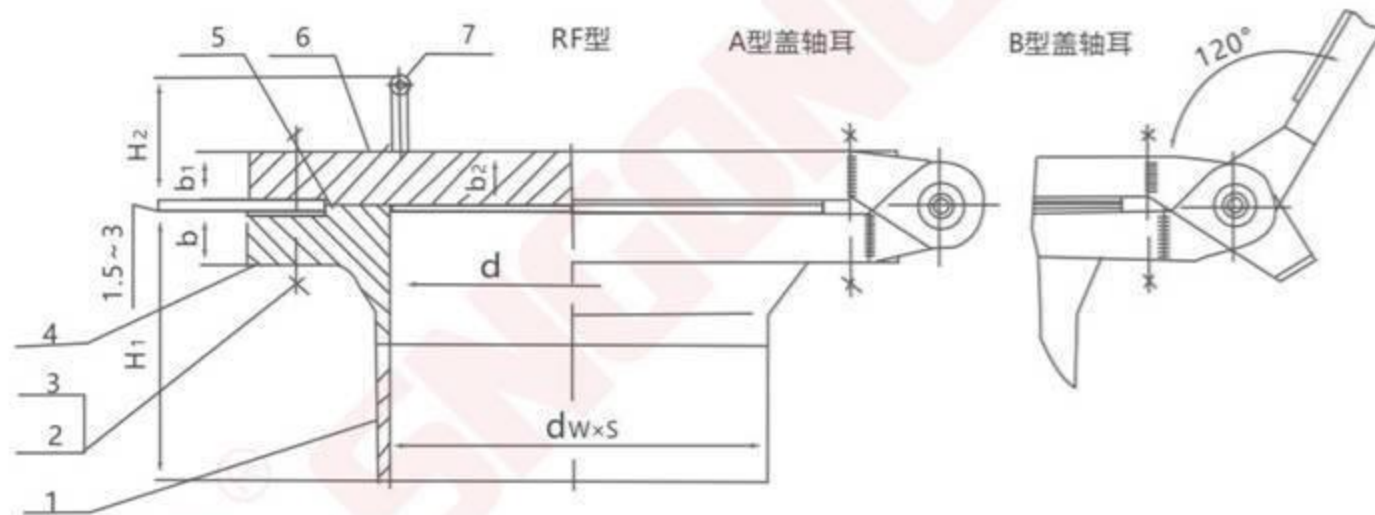
(mm)

| 密封面型式 | 公称压力 PN | 公称直径 DN (mm) | $d_w \times s$ | d | D | D_1 | H_1 | H_2 | b | b_1 | b_2 | 螺栓 | 螺母 | 螺栓 | 总质量 (kg) |
|------------|---------|--------------|----------------|-----|-----|-------|-------|-------|----|-------|-------|----|------------|---------|----------|
| | | | | | | | | | | | | 数量 | 直径×长度 (mm) | | |
| 突面 (RF型) | 25 | 150 | 159×6 | 147 | 300 | 250 | 180 | 94 | 28 | 26 | 28 | 8 | 16 | M24×125 | 35 |
| | | 250 | 273×8 | 257 | 425 | 370 | 210 | 98 | 32 | 30 | 32 | 12 | 24 | M27×140 | 77.8 |
| | 40 | 150 | 159×7 | 145 | 300 | 250 | 190 | 94 | 28 | 26 | 28 | 8 | 16 | M24×140 | 35.7 |
| | | 150 | 159×9 | 141 | 345 | 280 | 200 | 102 | 36 | 34 | 36 | 8 | 16 | M30×155 | 61.8 |
| 凹凸面 (MFM) | 25 | 150 | 159×6 | 147 | 300 | 250 | 180 | 89 | 28 | 23 | 28 | 8 | 16 | M24×125 | 35 |
| | | 250 | 273×8 | 257 | 425 | 370 | 210 | 93 | 32 | 27 | 32 | 12 | 24 | M27×140 | 77.8 |
| | 40 | 150 | 159×7 | 145 | 300 | 250 | 190 | 89 | 28 | 23 | 28 | 8 | 16 | M24×125 | 35.7 |
| | | 150 | 159×9 | 141 | 345 | 280 | 200 | 97 | 36 | 31 | 36 | 8 | 16 | M30×155 | 61.8 |
| 榫槽面 (TG型) | 25 | 150 | 159×6 | 147 | 300 | 250 | 180 | 89 | 28 | 23 | 28 | 8 | 16 | M24×125 | 35 |
| | | 250 | 273×8 | 257 | 425 | 370 | 210 | 93 | 32 | 27 | 32 | 12 | 24 | M27×140 | 77.8 |
| | 40 | 150 | 159×7 | 145 | 300 | 250 | 190 | 89 | 28 | 23 | 28 | 8 | 16 | M24×125 | 35.7 |
| | | 150 | 159×9 | 141 | 345 | 280 | 200 | 97 | 36 | 31 | 36 | 8 | 16 | M30×155 | 61.8 |
| 环连接面 (Rj型) | 63 | 150 | 159×9 | 141 | 345 | 280 | 200 | 110 | 44 | 36 | 44 | 8 | 16 | M30×170 | 62.2 |

注：1、手孔高度 H_1 系根据容器的直径不小于手孔公称直径的两倍而定；如有特殊要求，允许改变，但需要注明改变后的 H_1 尺寸，并修正手孔总质量。
2、表中带括号的公称直径不宜采用。

回转盖带颈对焊法兰手孔 HG/T 21532-2014

WELDING NECK FLANGE HANDHOLES WITH HINGED COVER



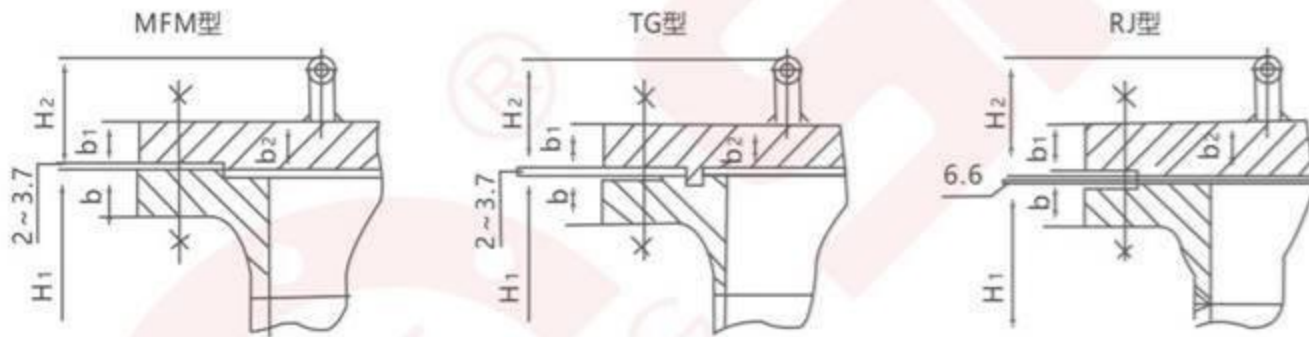
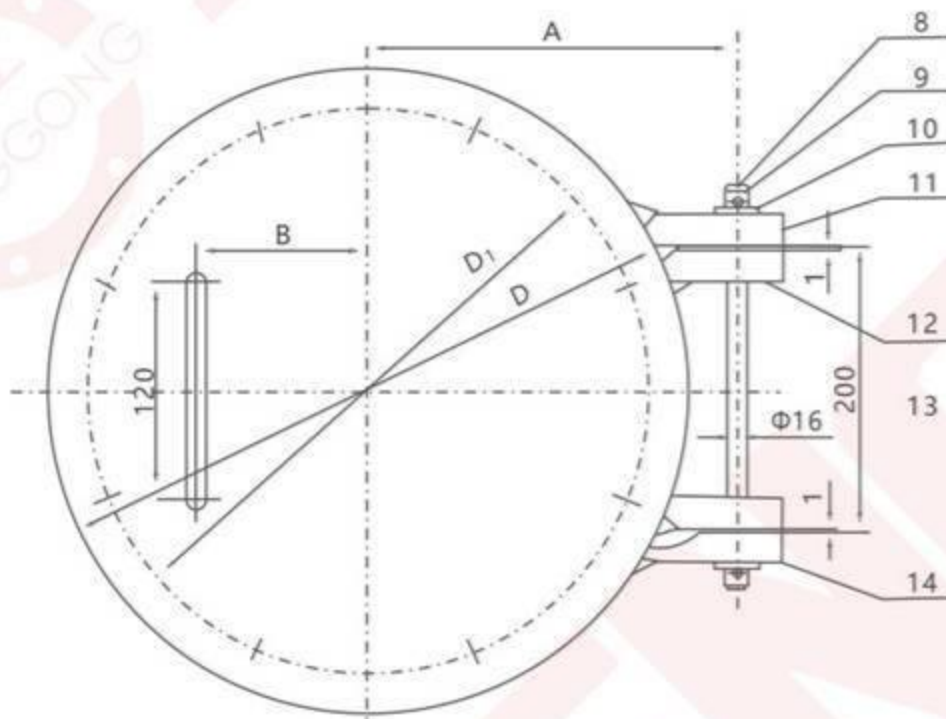
1-筒节
2-全螺纹螺柱
3-螺母

4-法兰
5-垫片
6-法兰盖

7-手把
8-轴销
9-销

10-垫圈
11-盖轴二(1)
12-法兰轴耳(1)

13-法兰轴耳(2)
14-盖轴耳(2)



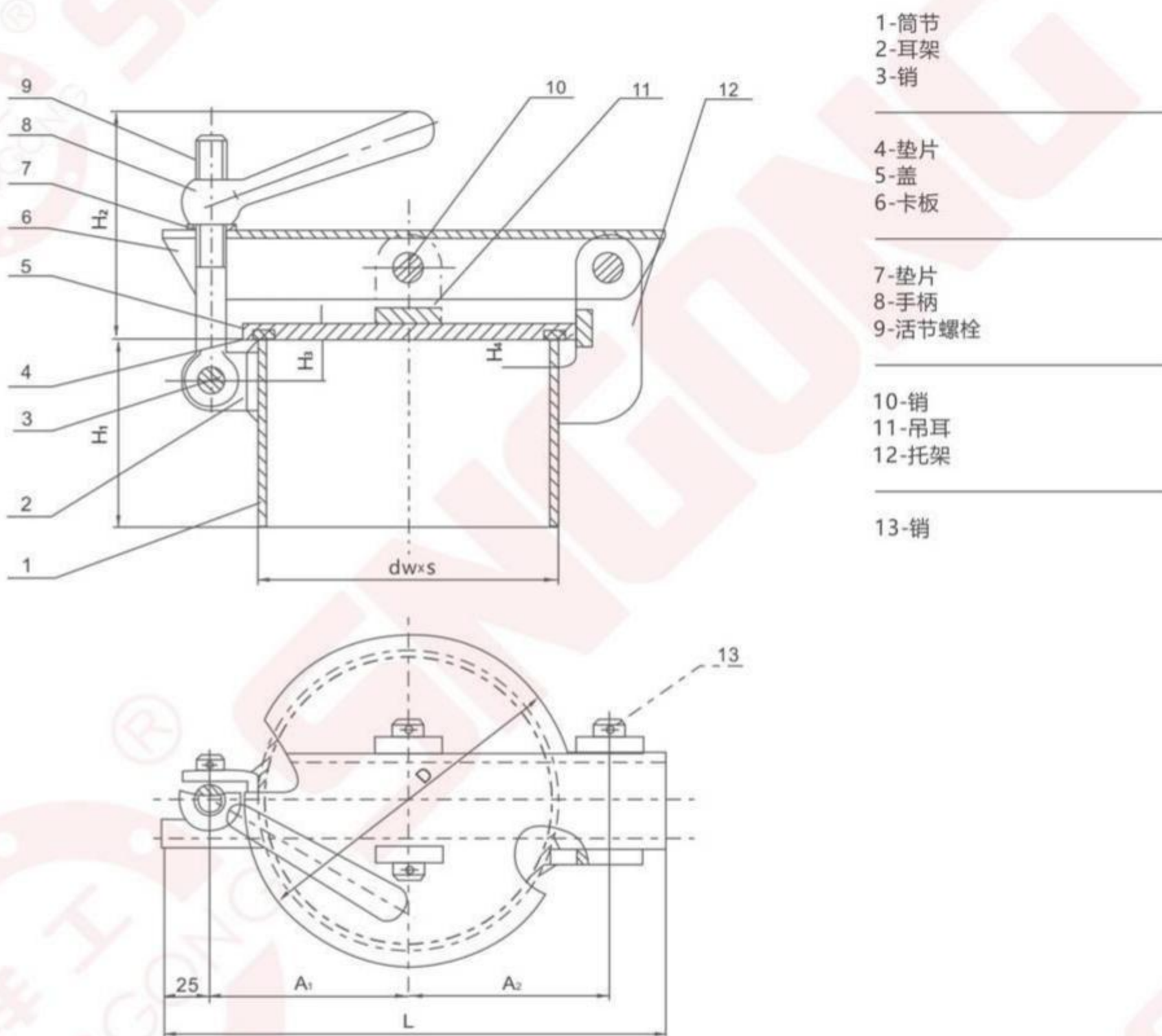
(mm)

| 密封面型式 | 公称压力 PN | 公称直径 DN (mm) | dw x s | d | D | D1 | H1 | H2 | b | b1 | b2 | A | B | 螺栓 螺母 | | 螺栓直径 x 长度 (mm) | 总质量 (kg) |
|------------|---------|--------------|----------|-----|-----|-----|-----|-----|----|----|----|-----|-----|-------|----|----------------|----------|
| | | | | | | | | | | | | | | 数量 | 数量 | | |
| 突面 (RF型) | 40 | 250 | 273 x 10 | 253 | 450 | 385 | 220 | 118 | 38 | 36 | 38 | 255 | 120 | 12 | 24 | M30 x 155 | 109 |
| | 63 | 250 | 273 x 14 | 245 | 470 | 400 | 230 | 126 | 46 | 44 | 46 | 270 | 140 | 12 | 24 | M33 x 180 | 146 |
| 凹凸面 (MFM) | 40 | 250 | 273 x 10 | 253 | 450 | 385 | 220 | 113 | 38 | 33 | 38 | 255 | 120 | 12 | 24 | M30 x 155 | 109 |
| | 63 | 250 | 273 x 14 | 245 | 470 | 400 | 230 | 121 | 46 | 41 | 46 | 270 | 140 | 12 | 24 | M30 x 180 | 146 |
| 榫槽面 (TG型) | 40 | (250) | 273 x 10 | 253 | 450 | 385 | 220 | 113 | 38 | 33 | 38 | 255 | 120 | 12 | 24 | M30 x 155 | 109 |
| | 63 | (250) | 273 x 14 | 245 | 470 | 400 | 230 | 121 | 46 | 41 | 46 | 270 | 140 | 12 | 24 | M33 x 80 | 146 |
| 环连接面 (RJ型) | 63 | 250 | 273 x 14 | 245 | 470 | 400 | 230 | 134 | 54 | 46 | 54 | 270 | 140 | 12 | 24 | M33 x 200 | 148 |

注：1、人孔高度H₁系根据容器的直径不小于手孔公称直径的两倍而定；如有特殊要求，允许改变，但需要注明改变后的H₁尺寸，并修正人孔质量。
2、表中带括号的公称直径不宜采用。

常压快开手孔 HG/T 21533-2014

QUICK OPEN HANDHOLES FOR ATMOPHERIC USE



常压快开手孔的型式尺寸

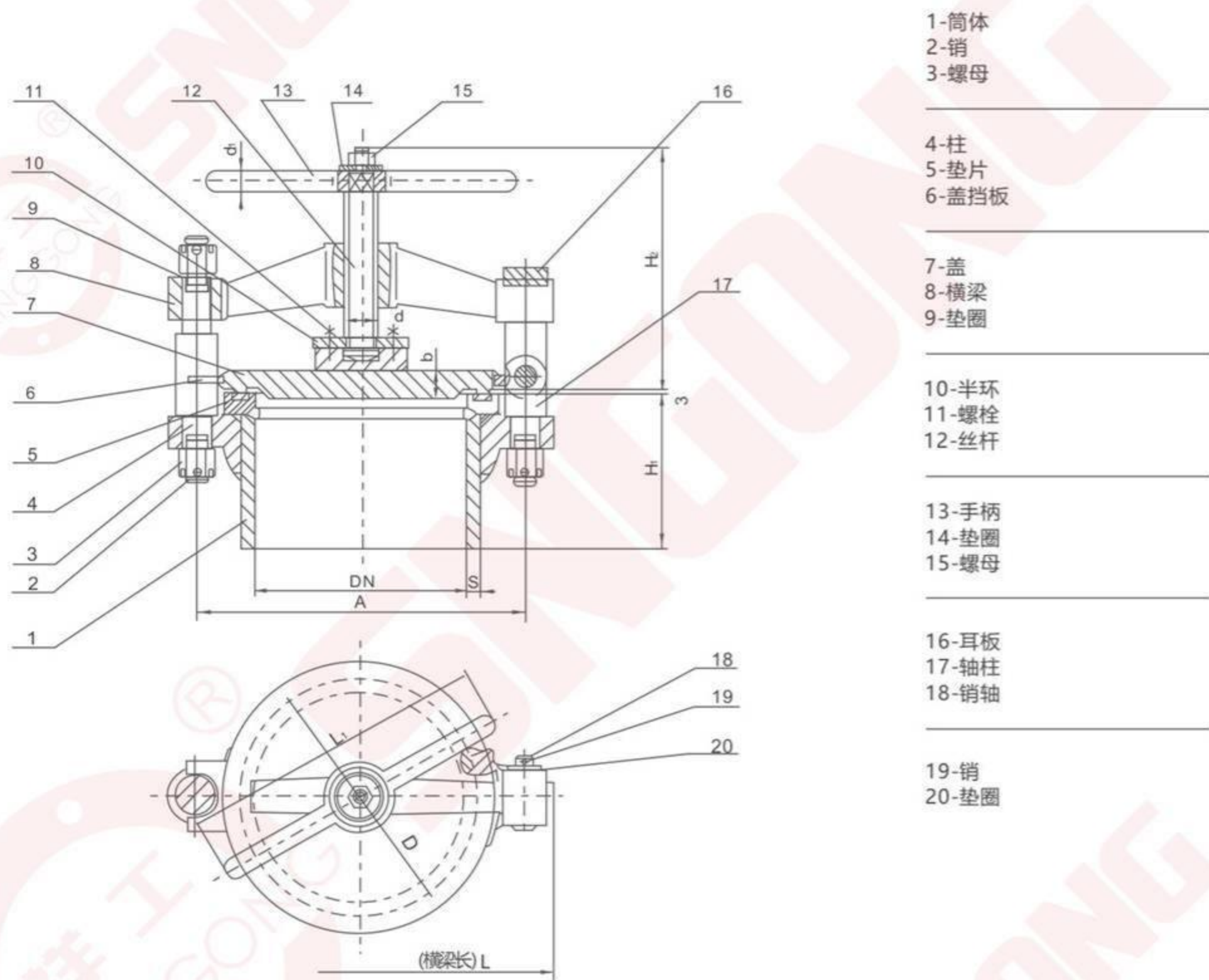
(mm)

| 密封面 型式 | 公称直径 DN (mm) | $d_w \times s$ | D | L | A_1 | A_2 | H_1 | H_2 | H_3 | H_4 | b | 总质量 (kg) |
|--------------|--------------------|----------------|-----|-----|-------|-------|-------|-------|-------|-------|----|-------------|
| | | | | | | | | | | | | |
| 槽平面 (GF型) | 150 | 159×4.5 | 175 | 265 | 105 | 106 | 100 | ≈125 | 22 | 14.5 | 8 | 6.1 |
| | 250 | 273×6.5 | 292 | 382 | 162 | 165 | 120 | ≈127 | 22 | 14.5 | 10 | 14 |

注：手孔高度 H_1 系根据容器的直径不小于手孔公称直径的两倍而定；如有特殊要求，允许改变，但需要注明改变后的 H_1 尺寸，并修正手孔总质量。

旋柄快开手孔 HG/T 21534-2014

QUICK OPEN HANDHOLES WITH ROTATING HANDLE



旋柄快开手孔的型式和尺寸

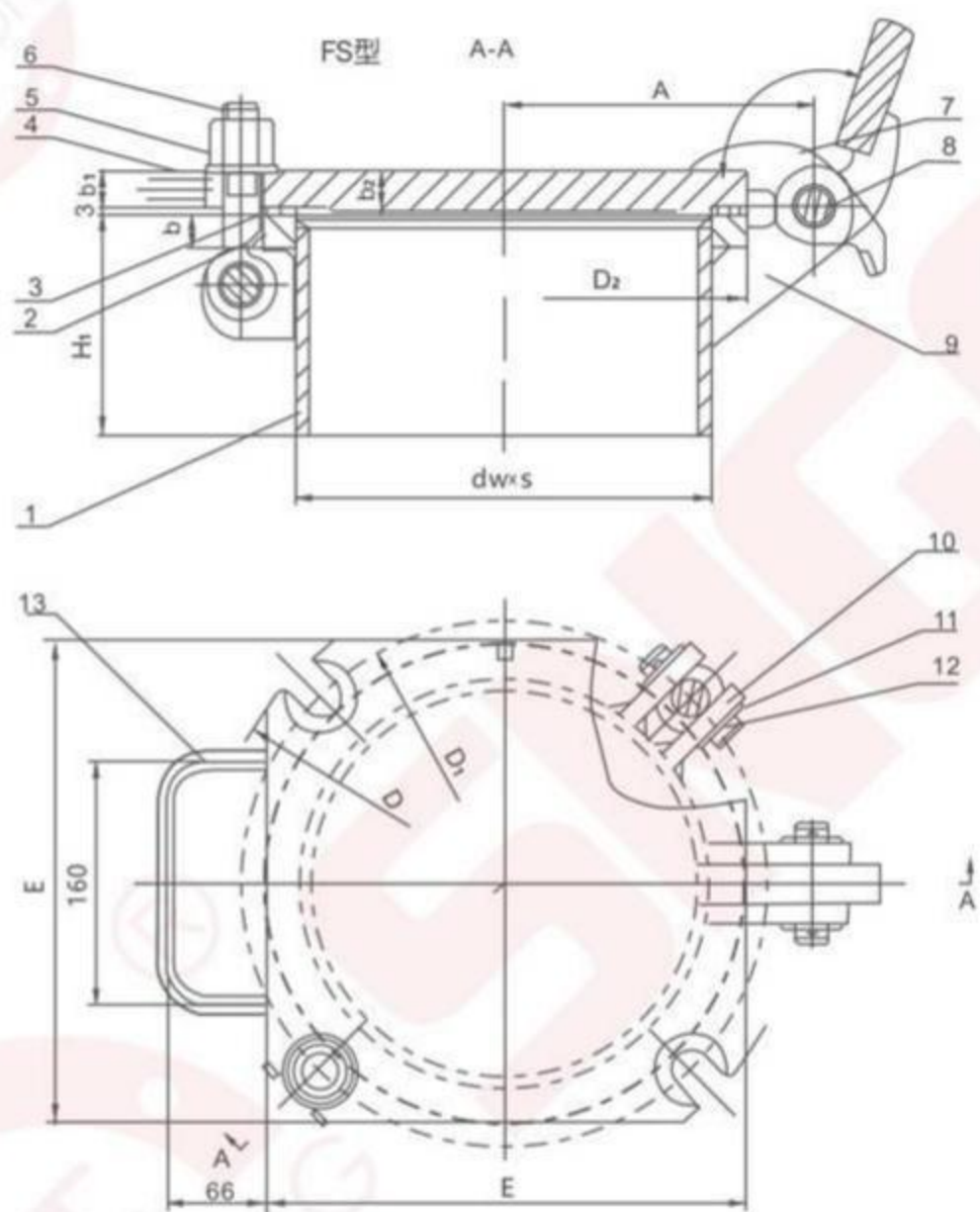
(mm)

| 密封面 型式 | 公称 压力 PN | 公称直径 DN (mm) | D | L | L ₁ | A | H ₁ | H ₂ | S | b | d | d ₁ | 总质量 (kg) |
|--------------|----------------|--------------------|------|-----|----------------|-----|----------------|----------------|----|----|--------|----------------|-------------|
| | | | (mm) | | | | | | | | | | |
| 槽平面 (GF型) | 2.5 | 150 | 195 | 277 | 220 | 235 | 110 | ≈170 | 10 | 20 | Tr24×5 | 14 | 14 |
| | | 250 | 300 | 415 | 350 | 360 | 130 | ≈227 | 14 | 24 | Tr32×6 | 16 | 34.8 |

注：手孔高度H₁系根据容器的直径不小于手孔公称直径的两倍而定；如有特殊要求，允许改变，但需要注明改变后的H₁尺寸，并修正手孔总质量。

回转回转盖快开手孔 HG/T 21535-2014

QUICK OPEN HANDHOLES WITH HINGED COVER



1-筒节
2-凸缘
3-垫片

4-盖
5-六角螺母
6-活节螺栓

7-上耳板
8-销
9-下耳板

10-支耳
11-垫圈
12-销

13-把手

回转盖快开手孔的型式尺寸

| 密封面型式 | 公称压力 PN | 公称直径 DN (mm) | (mm) | | | | | | | | | | 活节螺栓 数量 | 六角螺母 直径×长度 (mm) | 活节螺栓 直径×长度 (mm) | 质量 (kg) |
|-----------|---------|--------------|----------------|-----|-------|-------|-----|-----|-------|----|-------|-------|------------|--------------------|--------------------|---------|
| | | | $d_w \times s$ | D | D_1 | D_2 | E | A | H_1 | b | b_1 | b_2 | | | | |
| 平面 (FS型) | 6 | 150 | 159×6 | 270 | 230 | 205 | 210 | 140 | 125 | 18 | 18 | 20 | 4 | M20×100 | 16.6 | |
| | | 250 | 273×8 | 396 | 350 | 320 | 320 | 205 | 145 | 22 | 24 | 26 | 4 | M24×120 | 37.9 | |
| 榫槽面 (TG型) | | 150 | 159×6 | 270 | 230 | 205 | 210 | 140 | 125 | 18 | 14 | 20 | 4 | M20×100 | 15.6 | |
| | | 250 | 273×8 | 396 | 350 | 320 | 320 | 205 | 145 | 22 | 20 | 26 | 4 | M24×120 | 36.4 | |

注：手孔高度 H_1 系根据容器的直径不小于手孔公称直径的两倍而定；如有特殊要求，允许改变，但需要注明改变后的 H_1 尺寸，并修正手孔总质量。